

MINISTÈRES DE L'ÉDUCATION NATIONALE, DE LA JEUNESSE ET DES SPORTS et DE L'ENSEIGNEMENT SUPERIEUR, DE LA RECHERCHE ET DE L'INNOVATION

MINISTRE DÉLÉGUÉE AUPRES DU MINISTRE DE L'ÉDUCATION NATIONALE, DE LA JEUNESSE ET DES SPORTS, CHARGÉE DES SPORTS **MINISTRE DE L'ÉDUCATION NATIONALE, DE LA JEUNESSE ET DES SPORTS** **MINISTRE DE L'ENSEIGNEMENT SUPERIEUR, DE LA RECHERCHE ET DE L'INNOVATION**

Délégation interministérielle aux grands événements sportifs **Secrétaire d'Etat chargée de la jeunesse et de l'engagement** **Secrétaire d'Etat chargée de l'éducation prioritaire**

Cabinet de la ministre **Cabinet du ministre** **Cabinet de la ministre**

Bureau des cabinets

Direction des sports **Direction de la jeunesse, de l'éducation populaire et de la vie associative** **Direction générale de l'enseignement scolaire** **Direction générale de la recherche et de l'innovation** **Direction générale de l'enseignement supérieur et de l'insertion professionnelle**

SERVICES SOUS AUTORITE CONJOINTE

Secrétariat Général **Inspection Générale de l'Education, du Sport et de la Recherche** **Médiateur de l'éducation nationale et de l'enseignement supérieur** **Service de défense et de sécurité**

Institut des hautes études de l'éducation et de la formation **Direction de l'encadrement**

Direction générale des ressources humaines **Direction des affaires juridiques**

Direction des affaires financières **Délégation à la communication**

Direction de l'évaluation, de la prospective et de la performance **Service de l'action administrative et des moyens**

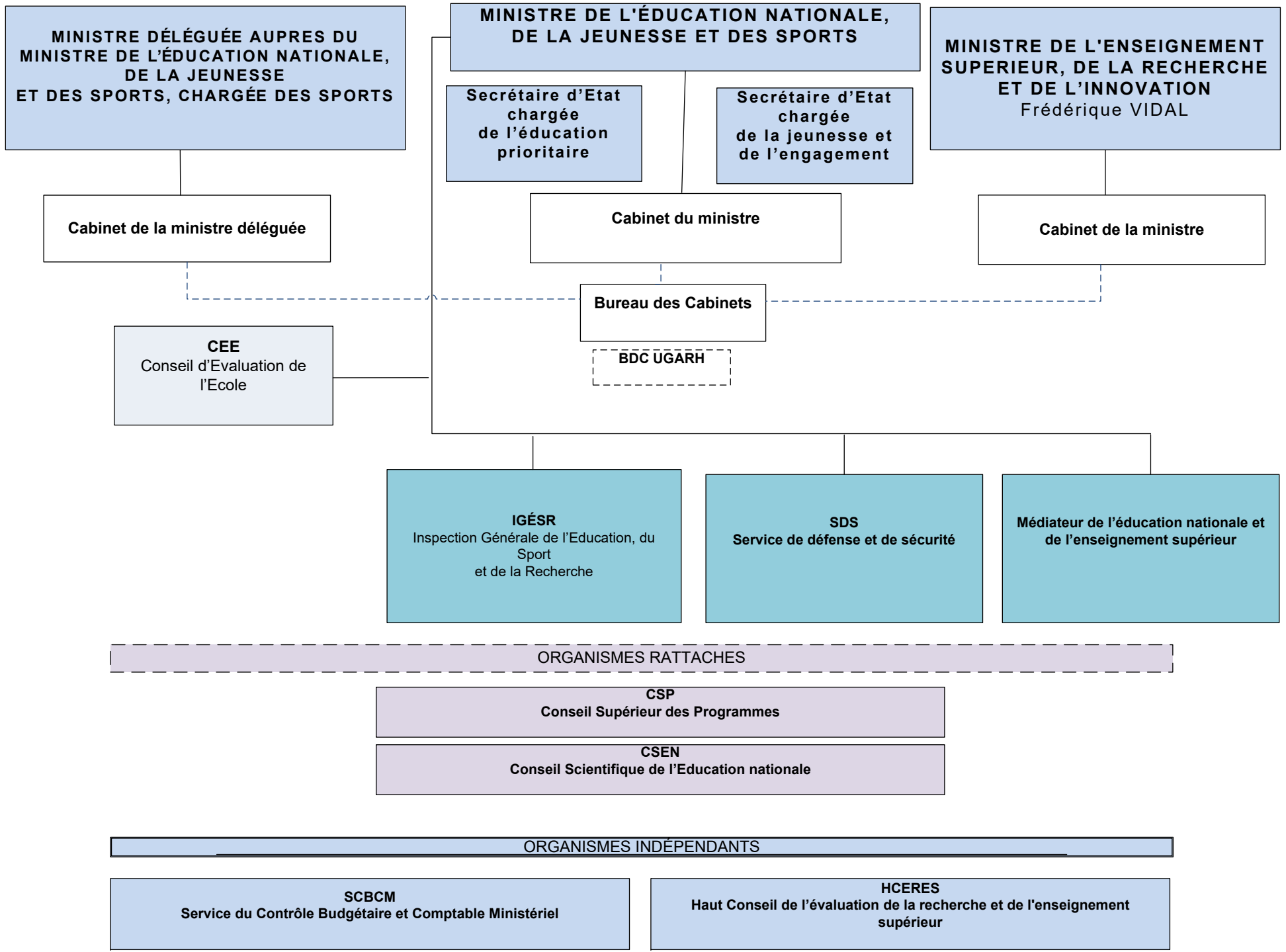
Délégation aux relations européennes et internationales et à la coopération **Service de modernisation des systèmes d'information des ressources humaines pour l'éducation**

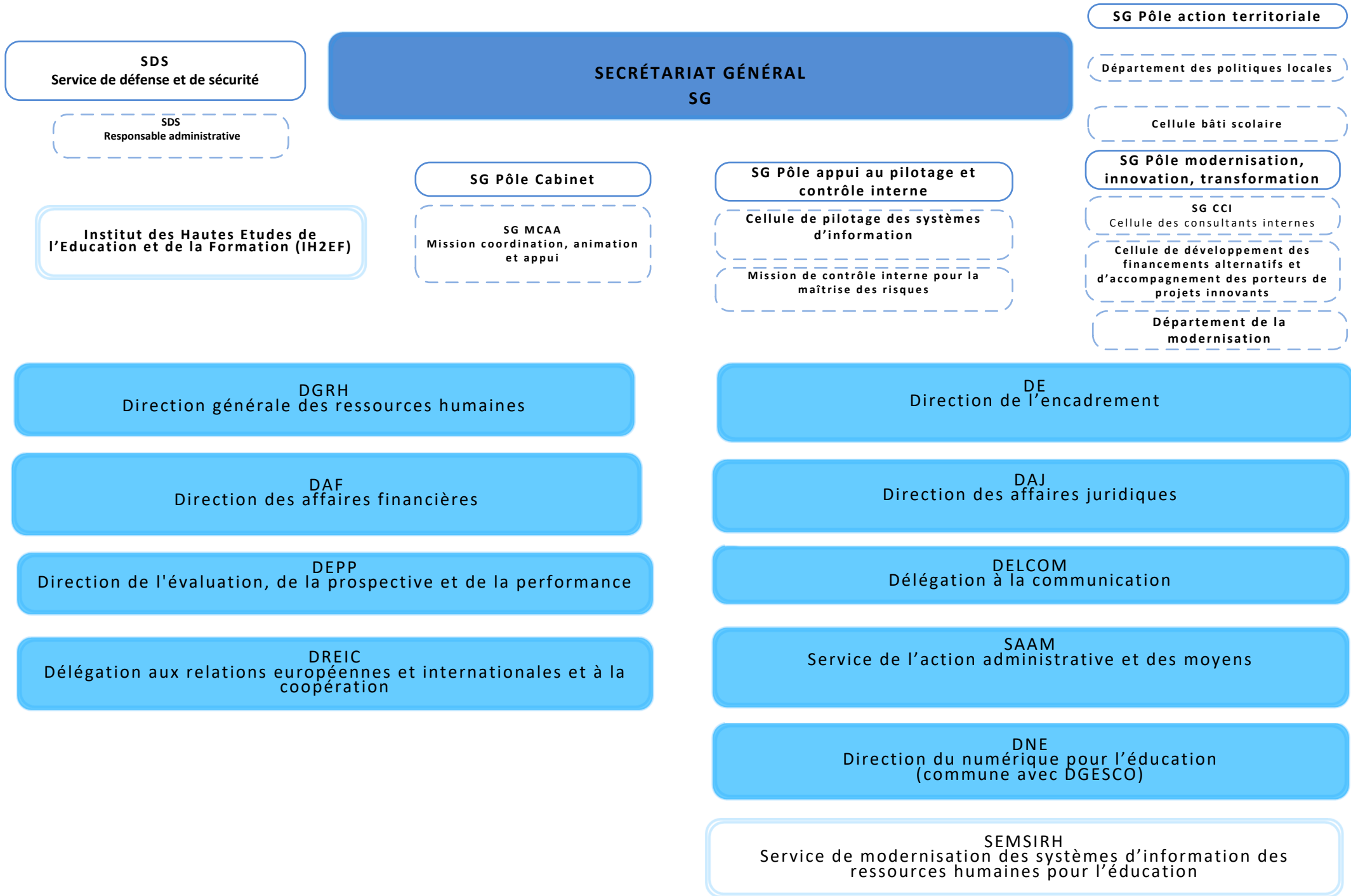
Direction du numérique pour l'éducation

ORGANISMES RATTACHES

Conseil supérieur des programmes

Conseil scientifique de l'Education nationale





DGRH MC MOASIRH
Mission de coordination des maîtrises
d'ouvrage des systèmes d'information
des ressources humaines

DGRH Direction générale des ressources humaines

Chargée de communication

DGRH UGARH

Labellisation égalité professionnelle et
diversité

DGRH A
Service des personnels enseignants
de l'enseignement supérieur et de la
recherche

DGRH B
Service des personnels enseignants de
l'enseignement scolaire

DGRH C
Service des personnels ingénieurs,
administratifs, techniques,
pédagogiques, sociaux et de santé
et des bibliothèques

DGRH A MMOASIRH - Mission de la
maîtrise d'ouvrage des systèmes
d'information des ressources humaines

DGRH MIPH - Mission à l'intégration des
personnels handicapés

DGRH C MMOASIRH
Mission de la maîtrise d'ouvrage des
systèmes d'information des
ressources humaines

DGRH A1
Sous-direction de la gestion
prévisionnelle et
des affaires
statutaires,
indemnitaires et
réglementaires

DGRH A2
Sous-direction du
pilotage du
recrutement et de la
gestion des
enseignants-
chercheurs

DGRH B1
Sous-direction de la
gestion
prévisionnelle, de la
formation et des
affaires statutaires et
réglementaires

DGRH B2
Sous-direction de la
gestion des carrières

DGRH C1
Sous-direction
de la gestion
prévisionnelle,
des affaires
statutaires et de
l'action
sanitaire et
sociale

DGRH C2
Sous-direction de
la gestion des
carrières

DGRH D
Sous-direction du
recrutement

DGRH F
Sous-direction de la
formation, des
parcours
professionnels et
des relations
sociales

DGRH D1
Bureau des affaires
générales,
réglementaires
et des systèmes
d'information

DGRH F1
Département de la
formation, des
parcours
professionnels et
des affaires
internationales

DGRH A1-1
Département
des études et
analyses
prévisionnelles
des ressources
humaines

DGRH A2-1
Département du
pilotage et de
l'expertise auprès
des établissements

DGRH B1-1
Bureau de la
gestion
prévisionnelle, des
effectifs et des
compétences

DGRH B2-1
Bureau des
enseignants
du 1er degré

DGRH C2-1
Bureau des
personnels
administratifs,
techniques,
sociaux
et de santé

DGRH D2
Bureau des moyens et
des marchés

DGRH F2
Département du
droit syndical et de
la veille sociale

DGRH A2-2
Département de
conseil et d'appui
aux instances
nationales

DGRH B1-2
Bureau du pilotage
de gestion

DGRH B2-2
Bureau des
affectations et des
mutations des
personnels du 2nd
degré

DGRH C1-1
Bureau de la
gestion
prévisionnelle

DGRH D3
Bureau des concours
enseignants du second
degré de lettres,
langues et du tertiaire

DGRH F3
Département de la
modernisation et
de
l'accompagnement
des transformations

DGRH A1-2
Département
des études
statutaires,
indemnitaires et
réglementaires

DGRH A2-3
Département des
personnels
enseignants-
chercheurs des
disciplines de santé

DGRH B1-3
Bureau des
affaires
statutaires et
réglementaires

DGRH B2-3
Bureau de gestion
des carrières des
personnels du 2nd
degré

DGRH C1-2
Bureau des
affaires
statutaires et
réglementaires

DGRH C2-2
Bureau des
personnels
ingénieurs,
techniques,
administratifs, de
recherche et de
formation

DGRH D4
Bureau des concours
enseignants du 1er
degré et des concours
du 2nd degré de
sciences, EPS, arts et
vie scolaire

DGRH F3
Département de la
modernisation et
de
l'accompagnement
des transformations

DGRH B2-4
Bureau des
personnels
enseignants du 2nd
degré hors
académie

DGRH C1-3
Bureau de la
santé, de la
sécurité et des
conditions de
travail

DGRH C2-3
Bureau des
personnels des
bibliothèques

DGRH D5
Bureau des concours
des personnels
administratifs,
techniques, sociaux et
de santé, des
bibliothèques, des ITRF
et des personnels de
direction, des IA-IPR et
des IEN

DGRH B2-5
Bureau des affaires
contentieuses et
disciplinaires des
1er et 2nd degrés

DGRH C1-4
Bureau de
l'action sociale

DGRH C2-4
Bureau des
personnels
techniques et
pédagogiques

SG
Secrétariat général

IH2EF
Institut des hautes études de l'éducation et de la formation

Mission d'appui

Ressources Humaines

International

Communication

Qualité

IH2EF A
Département des Cycles Métiers

Pôle accueil et gestion des formations

IH2EF B
Département de l'Expertise
et des Partenariats

IH2EF C
Secrétariat Général

IH2EF C1
Bureau des Affaires Financières

IH2EF C2
Cellule de la maintenance
et de la sécurité

IH2EF SIAN
Bureau des systèmes d'information et
de l'accompagnement numérique

DE
Direction de l'encadrement

MPES
Mission de la politique de
l'encadrement supérieur

SERVICE DE L'ENCADREMENT

MMOASIRH
Mission de la maîtrise d'ouvrage des
systèmes d'information des
ressources humaines

DE 1
Sous-direction de la
réglementation, de la
gestion prévisionnelle
et des emplois
fonctionnels

DE 2
Sous-direction de la
gestion des carrières
des personnels
d'encadrement

DE 1-1
Bureau de la
réglementation
statutaire et
indemnitare

DE 2-1
Bureau des personnels
de direction des lycées
et collèges

DE 1-2
Bureau des
administrateurs civils
et des emplois
fonctionnels

DE 2-2
Bureau des personnels
d'inspection

DE 1-3
Bureau des études
de la gestion
prévisionnelle des
effectifs et des
compétences et de la
formation

DAF BEAG

DAF CI
Cellule informatique

DAF
Direction des affaires financières

DAF UGARH

DAF A
Sous-direction du budget des missions « enseignement scolaire » et « sport, jeunesse et vie associative »

DAF B
Sous-direction du budget de la mission « recherche et enseignement supérieur »

DAF C
Sous-direction de l'expertise statutaire, de la masse salariale, des emplois et des rémunérations

DAF D
Sous-direction de l'enseignement privé

DAF E
Service des retraites de l'éducation nationale

DAF DCISIF
Département du contrôle interne et des systèmes d'information financière

DAF A1
Bureau du budget des missions « enseignement scolaire » et « sport, jeunesse et vie associative »

DAF B1
Bureau du budget de la mission interministérielle « recherche et enseignement supérieur »

DAF C1
Bureau de l'expertise statutaire et indemnitaire

DAF D1
Bureau des personnels enseignant dans les établissements d'enseignement privés sous contrat

DAF E1
Département des systèmes d'information, de la qualité des comptes et de la logistique

DAF A2
Bureau des opérateurs de l'enseignement scolaire

DAF B2
Bureau des opérateurs de l'enseignement supérieur et de la recherche

DAF C2
Bureau de la masse salariale et du suivi du plafond d'emplois

DAF D2
Bureau du budget, de la performance et du dialogue de gestion

DAF E2
Département des retraites et des cotisations

DAF A3
Bureau de la réglementation comptable et du conseil aux EPLE

DAF B3
Bureau de la comptabilité de l'enseignement supérieur et de la recherche, centre de services partagés subventions et recettes

DAF C3
Bureau des rémunérations

DAF D3
Bureau du droit des établissements d'enseignement privés et des affaires générales

DAJ PCRM
Pôle de coordination des ressources
et des moyens

DAJ PCRM-CIDJ
Centre d'information et de
documentation juridique

DAJ PCRM-GREFFE

DAJ PCRM-UGARH

DAJ
Direction des affaires juridiques

DAJ MICOD
Mission de codification

DAJ DPD
Délégation à la protection des
données

DAJ A
Sous-direction des affaires juridiques de
l'enseignement scolaire, de la jeunesse et
des sports

DAJ A1
Bureau des consultations et du contentieux
relatifs aux établissements et à la vie scolaire

DAJ A2
Bureau des consultations et du contentieux
relatifs aux personnels enseignants titulaires

DAJ A3
Bureau du droit des données
et de l'information publique

DAJ A4
Bureau des questions juridiques relatives à la
jeunesse, aux sports et aux personnels

DAJ B
Sous-direction des affaires juridiques de
l'enseignement supérieur et de la recherche

DAJ B1
Bureau des consultations et du contentieux
relatifs aux établissements d'enseignement
supérieur et de recherche et à la vie universitaire

DAJ B2
Bureau des consultations et du contentieux
relatifs aux personnels de l'enseignement
supérieur et de la recherche

DEPP

Direction de l'évaluation, de la prospective et de la performance

DEPP MIREI

Mission aux relations européennes et internationales

DEPP MIPEREF

Mission du pilotage des études et des recherches sur l'éducation et la formation

Département des ressources humaines et financières

DEPP A

Sous-direction des synthèses

Cellule des synthèses statistiques et de l'information géographique

DEPP A1

Bureau des études statistiques sur la formation des adultes, l'apprentissage et l'insertion des jeunes

DEPP A2

Bureau des études statistiques sur les personnels

DEPP A3

Bureau du compte de l'éducation et du patrimoine des établissements

DEPP A4

Bureau des nomenclatures et répertoires

DEPP B

Sous-direction des évaluations et de la performance scolaire

DEPP B1

Bureau des études statistiques sur les élèves

DEPP B2-1

Bureau de la conception et du pilotage des évaluations des élèves

DEPP B2-2

Bureau des études statistiques et psychométriques sur les évaluations des élèves

DEPP B3

Bureau des études sur les établissements et l'éducation prioritaire

DEPP B4

Bureau de l'évaluation des dispositifs éducatifs et des études sur les pratiques enseignantes

DEPP C

Pôle de la qualité et de l'appui statistique

DEPP DVE

Département de la valorisation et de l'édition

DEPP CISAD

Centre de l'informatique statistique et de l'aide à la décision

DEPP COMCQ

Cellule organisation, méthodes et certification qualité

DELCOM
Délégation à la communication

DELCOM UGARH

DELCOM JS

Bureau de la communication pour la jeunesse et les sports

DELCOM 1

Bureau de la communication pour l'enseignement supérieur et la recherche

DELCOM 2

Bureau de la veille et des études

DELCOM 3

Bureau de presse

DELCOM 4

Bureau du Web

DELCOM 5

Bureau de l'animation de la communication interne et des réseaux

DELCOM 6

Bureau de la création graphique et de la production multimédia

DELCOM 7

Bureau des campagnes, des événements et des partenariats

Conseiller, dossiers transversaux et attractivité de l'offre scolaire internationale

Chargée de mission

DREIC
Délégation aux relations européennes et internationales et à la coopération

DREIC UGARH

Conseiller, responsable de la communication, de l'organisation événementielle et de la communication avec le réseau de DRAREIC/DAREIC

DREIC A
Sous-direction des relations internationales

DREIC B
Sous-direction des affaires européennes et multilatérales

DREIC DIVSS

DREIC A1
Département Afrique, Asie, Océanie et Francophonie

DREIC B1
Département de l'Union européenne et des organisations multilatérales

DREIC DVCIAF
Département veille, comparaisons internationales et affaires financières

DREIC A2
Département Amériques, Caraïbes et Moyen-Orient

DREIC B2
Département Europe, Russie, Caucase, Pays d'Asie centrale et Turquie

SAAM UGARH

SAAM
Cellule communication

SAAM

Service de l'action administrative et des moyens

SAAM MCSPD
Mission centre de services
partagés dépenses

SAAM A

Sous-direction des ressources
humaines pour l'administration
centrale

SAAM A MCMPP

Mission de conseil en mobilité et
parcours professionnels

SAAM A MMCSIRH

Mission de modernisation et de
coordination des systèmes
d'information des ressources
humaines

SAAM A1

Bureau des conditions de vie au
travail et des politiques et
relations sociales

SAAM A2

Bureau de gestion statutaire et des
rémunérations

SAAM A3

Bureau de la formation

SAAM A4

Bureau des politiques de
recrutement et de la GPEEC

SAAM A5

Bureau de gestion adm et des
rémunérations des personnels de la
jeunesse, des sports et de la vie
associative

SAAM C

Sous-direction du pilotage et
du dialogue de gestion

SAAM C1

Département du budget et du
dialogue de gestion

SAAM C3

Département de l'action
patrimoniale

SAAM D

Sous-direction de
l'environnement de travail et du
patrimoine immobilier de
l'administration centrale

SAAM D1

Bureau budgétaire et financier

SAAM D2

Bureau des services généraux

SAAM D4

Bureau de la logistique du site
Descartes

SAAM D5

Bureau
des services techniques

SAAM ACHATS
Mission des achats

SAAM ACHATS 1

Bureau de la stratégie et de
l'ingénierie des achats

SAAM ACHATS 2

Bureau de l'expertise
juridique et de la
professionnalisation du
réseau des acheteurs

SAAM ACHATS 3

Bureau de la performance et
du contrôle de gestion des
achats

SAAM MAPC
Mission des archives
et du patrimoine
culturel

DGESCO MEAC
Mission éducation artistique et culturelle

DGESCO Direction générale de l'enseignement scolaire

DGESCO
Département des ressources humaines et des affaires générales

DNE - Direction du numérique pour l'éducation (commun SG)

DGESCO A Service de l'instruction publique et de l'action pédagogique

DGESCO A MPE
Mission du pilotage des examens

DGESCO A1
Sous-direction des savoirs fondamentaux et des parcours scolaires

DGESCO A2
Sous-direction des lycées et de la formation professionnelle

DGESCO A1-1
Bureau des écoles maternelles et élémentaires

DGESCO A2 MEEC
Mission éducation économie et campus

CEFPEP

DGESCO A1-2
Bureau des collèges

DGESCO A2-1
Bureau des lycées généraux et technologiques

DGESCO A1-3
Bureau de l'école inclusive

DGESCO A2-2
Bureau des lycées professionnels, de l'apprentissage et de la formation professionnelle continue

DGESCO A1-4
Bureau de l'orientation et de la lutte contre le décrochage scolaire

DGESCO A2-3
Bureau des diplômes professionnels

DGESCO B Service du budget et des politiques éducatives territoriales

DGESCO B1
Sous-direction des programmes budgétaires

DGESCO B2
Sous-direction de la performance et des politiques éducatives territoriales

DGESCO B1-1
Bureau du programme « enseignement scolaire public du premier degré »

DGESCO B2-1
Bureau des stratégies et performances des académies

DGESCO B1-2
Bureau du programme « enseignement scolaire public du second degré »

DGESCO B2-2
Bureau de la maîtrise d'ouvrage des systèmes d'information

DGESCO B1-3
Bureau du programme « vie de l'élève »

DGESCO B2-3
Bureau de l'éducation prioritaire et des territoires

DGESCO B2 MPEOM

Mission des politiques éducatives d'outre mer

DGESCO B12
Bureau de l'aide au pilotage et de la synthèse budgétaire

DGESCO C Service de l'accompagnement des politiques éducatives

DGESCO C1
Sous-direction de l'innovation, de la formation et des ressources

DGESCO C2
Sous-direction de l'action éducative

DGESCO C1-1
Bureau de l'innovation pédagogique

Pôle relations avec les associations et partenariats

DGESCO C1-2
Bureau de la formation des personnels enseignants et d'éducation

DGESCO C2-DNVL
Délégué national à la vie lycéenne

DGESCO C1-3
Bureau des contenus pédagogiques et des langues

DGESCO C2-1
Bureau de l'égalité et de la lutte contre les discriminations

DGESCO C1-4
Bureau de la diffusion et de l'information

DGESCO C2-2
Bureau de la santé et de l'action sociale

DGESCO C2-3
Bureau de la réglementation et de la vie des établissements

DGESCO C2-MPVMS
Mission chargée de la prévention des violences en milieu scolaire

DSMAT
Mission d'appui à la transformation et à l'animation du Lab

DSMJ
Mission des affaires juridiques et contentieuses

DSMF
Mission de synthèse financière

DSMG
Mission des affaires générales

DS
Direction des sports

Expert de haut niveau JOP 2024

DSMAEI
Mission des affaires européennes et internationales

DSMDD
Mission développement durable

DSCGOCTS
Centre de gestion opérationnelle des CTS

DS 1
Sous-direction du pilotage et de l'évaluation des politiques publiques du sport

DS 2
Sous-direction du pilotage des réseaux du sport

DS 3
Sous-direction de la sécurité, des métiers de l'animation et du sport et de l'éthique

DS1A
Elaboration des politiques publiques du sport

DS2A
Pilotage stratégique et tutelle des établissements

DS3A
Ethique sportive et protection des publics

DS1B
Accompagnement des acteurs économiques du monde sportif

DS2B
Accompagnement à l'autonomie des fédérations sportives & sport professionnel

DS3B
Métiers de l'animation et du sport

DS2C
Pilotage des services territoriaux tutelle de l'agence

Haut Conseil à la vie associative

Conseil d'orientation pour la jeunesse

DJEPVA
Direction de la jeunesse, de l'éducation populaire et de la vie associative

Mission réserve civique

DRHFIL
Division des ressources humaines, des finances et de la logistique

DivSI
Division des systèmes d'information

INJEP
Institut national de la jeunesse et de l'éducation prioritaire

SD 1
Sous-direction des politiques interministérielles de jeunesse et de vie associative

SD 2
Sous-direction de l'éducation populaire

SD 3
Sous-direction du service national universel

MEDES
Mission Enquêtes, Données et Etudes statistiques
Service statistique ministériel

SD1A
Bureau des politiques de jeunesse

SD2A
Bureau de la protection des mineurs en accueils collectifs et des politiques éducatives locales

SD3A
Bureau de la pédagogie et de la continuité éducative

MER
Mission Etudes et Recherches

SD1B
Bureau du développement de la vie associative

SD2B
Bureau du partenariat associatif jeunesse et éducation populaire

SD3B
Bureau du parcours d'engagement des jeunes

MVD
Mission Valorisation Diffusion

SD1C
Bureau des relations internationales

SD2C
Bureau de l'animation territoriale

SD3C
Bureau de la synthèse et du pilotage

DOC et CR
Mission Documentation

MEEPP
Mission Expérimentation et évaluation des politiques publiques

DNE DSP
Département de la stratégie
et des partenariats

**Administrateur ministériel
des données**

DNE
Direction du numérique pour l'éducation

DNE MPAG
Mission de la programmation
et des affaires générales

**Bureau du budget et
du contrôle de gestion**

UGARH

Pôle communication

DNE TN
Sous direction
de la transformation
numérique

DNE TN 1
Bureau de l'accompagnement
des politiques publiques
numériques pour l'éducation
et de la formation

DNE TN 2
Bureau du soutien
à l'innovation numérique
et à la recherche appliquée

DNE TN 3
Bureau de l'accompagnement
des usages et de l'expérience
utilisateur

DNE TN 4
Bureau de l'appui
à la conduite
des projets numériques

DNE SN
Sous-direction des services
numériques

DNE SN 1
Bureau des services et outils
numériques pour l'éducation

DNE SN 2
Bureau des systèmes
d'information de la scolarité

DNE SN 3
Bureau des systèmes
d'information de gestion
et du décisionnel

DNE SOCLE
Sous-direction du socle
numérique

DNE SOCLE 1
Bureau de l'architecture,
de l'urbanisation et de la
stratégie des services socles

DNE SOCLE 2
Bureau de l'ingénierie
des services d'infrastructure

DNE SOCLE 3
Bureau de la production
et du support des services

DNE SOCLE 4
Bureau de la sécurité
numérique et du Centre
Opérationnel de Sécurité des
Systèmes d'Information
Ministériels

DNE AC
Délégation
des services numériques pour
l'administration centrale

DNE AC 1
Bureau de l'ingénierie
et de l'exploitation des
systèmes d'information

DNE AC 2
Bureau des opérations
et du support des services de
l'administration centrale

**Responsable communication et
qualité SIRH**

**Responsable Conduite de
changement SIRH**

SEMSIRH

**Service de modernisation des systèmes d'information des ressources
humaines pour l'éducation**

UGARH

**Responsable budgétaire et
financier**

**DET
Mission Demandes et
trajectoires**

**OPE
Mission Opérations**

**SIE
Mission Sécurisation
SIERH**

**MIG
Mission Migration
RenoIRH**

**SAA
Mission Applications
Saas**

**AUD
Mission Architecture,
Urbanisation et Data**

**DGU
Equipe Développement
(Guérande)**

**OGU
Equipe Opérations des
SIRH (Guérande)**

DGESIP CCS
Collège des conseillers scientifiques

DGESIP MECAE
Mission expertise et conseil auprès des établissements

CNESER disciplinaire

DGESIP
Direction générale de l'enseignement supérieur et de l'insertion professionnelle

DGESIP PCAG
Pôle de coordination des affaires générales

DGESIP UGARH

Services communs avec la DGRI

DGESIP A
Service de la stratégie des formations et de la vie étudiante

DGESIP B
Service de la stratégie de contractualisation, du financement et de l'immobilier

C-ESR A
Service de la coordination des Stratégies de l'enseignement supérieur et de la recherche

Mission de l'orientation du scolaire vers le supérieur

DGESIP A SCNP
Service à compétence nationale « Parcoursup »

DGESIP B1
Sous-direction du dialogue stratégique avec les établissements

DGESIP B2
Sous-direction du financement de l'enseignement supérieur

DGESIP B3
Sous-direction de l'immobilier

C-ESR A1
Sous-direction territoires, société et savoirs

C-ESR A2
Sous-direction des systèmes d'information et des études statistiques

C-ESR BDAEI
Délégation aux affaires européennes et internationales

DGESIP A1
Sous-direction de la stratégie et de la qualité des formations

DGESIP A2
Sous-direction de la réussite et de la vie étudiante

DGESIP B1-1
Département du dialogue stratégique contractuel

DGESIP B2-1
Département de la synthèse budgétaire

DGESIP B3-1
Département innovations et expertises immobilières

C-ESR A1-1
Département investissements d'avenir et analyse territoriale

C-ESR A2-1
Département des études statistiques de l'enseignement supérieur

C-ESR B1
Département Stratégies de l'Espace européen de l'Enseignement Supérieur et de la Recherche

DGESIP A1-1
Département formation et emploi, insertion professionnelle

DGESIP A2-1
Département du pilotage et du financement de la vie étudiante

DGESIP B1-2
Département de l'accompagnement statutaire et réglementaire

DGESIP B2-2
Département de l'allocation des moyens

DGESIP B3-2
Département des politiques et financements de l'immobilier des établissements

C-ESR A1-2
Département défis sociétaux et environnementaux

C-ESR A2-2
Département des études statistiques de la recherche

C-ESR B2
Département Accompagnement des opérateurs de l'enseignement supérieur et de la recherche

DGESIP A1-2
Département des formations du premier cycle

DGESIP A2-2
Département de la qualité de la vie étudiante

DGESIP B2-3
Département d'analyse financière des établissements

C-ESR A1-3
Département diffusion des connaissances et de la documentation

C-ESR A2-3
Département des systèmes d'information

C-ESR B3
Département Stratégie, expertise et gestion des programmes de coopération internationaux

DGESIP A1-3
Département des formations des cycles master et doctorat

DGESIP A2-3
Département de la réussite et de l'égalité des chances

DGESIP A1-4
Département des formations de santé

DGESIP A1-5
Département qualité et reconnaissance des diplômes

IUF

Secrétariat du CNESER

Coordinateur interministériel GMES – Copernicus

Conseillers scientifiques

DGRI Direction générale de la recherche et de l'innovation

DGRI UGARH

Mission qualité

Services communs avec la DGESIP

DGRI SSRI

Service de la stratégie de la recherche et de l'innovation

DGRI SPFCO

Service de la performance, du financement et de la contractualisation avec les organismes de recherche

DGRI SITTAR

Service de l'innovation, du transfert de technologie et de l'action régionale

C-ESR A

Service de la coordination des Stratégies de l'enseignement supérieur et de la recherche

DGRI SSRI A1

Secteur environnement, agronomie, écologie, sciences du système terre et de l'univers

DGRI SPFCO B1

Département de la gestion et du pilotage budgétaire des programmes

DELEGUES REGIONAUX ACADEMIQUES A LA RECHERCHE ET A L'INNOVATION

C-ESR A1

Sous-direction territoires, société et savoirs

C-ESR A2

Sous-direction des systèmes d'information et des études statistiques

C-ESR BDAEI
Délégation aux affaires européennes et internationales

DGRI SSRI A2

Secteur énergie, développement durable, chimie et procédés

DGRI SPFCO B2

Département de l'appui au pilotage des organismes et de la réglementation

DGRI SITTAR C1
Département des politiques d'incitation à la recherche et au développement

C-ESR A1-1

Département investissements d'avenir et analyse territoriale

C-ESR A2-1

Département des études statistiques de l'enseignement supérieur

C-ESR B1
Département Stratégies de l'Espace européen de l'Enseignement Supérieur et de la Recherche

DGRI SSRI A3

Secteur mathématiques, physique, nano-sciences, sciences et technologies de l'information et de la communication

DGRI SPFCO B3

Département de l'analyse des politiques d'organismes et des enjeux territoriaux

DGRI SITTAR C2
Département du transfert de technologie et de la création d'entreprises innovantes

C-ESR A1-2

Département défis sociétaux et environnementaux

C-ESR A2-2

Département des études statistiques de la recherche

C-ESR B2
Département Accompagnement des opérateurs de l'enseignement supérieur et de la recherche

DGRI SSRI A4

Secteur biologie et santé

DGRI SPFCO B4

Département des grandes infrastructures de recherche

DGRI SITTAR C3
Département de la recherche partenariale et de l'innovation ouverte

C-ESR A1-3

Département diffusion des connaissances et de la documentation

C-ESR A2-3

Département des systèmes d'information

C-ESR B3
Département Stratégie, expertise et gestion des programmes de coopération internationaux

DGRI SSRI A5

Secteur sciences de l'homme et de la société

DGRI SPFCO B5

Département des pratiques de recherche réglementées

DGRI SITTAR C4
Département de l'action régionale

DGRI SSRI A6

Département politique spatiale et défense

DGRI SPFCO B6

Département des relations entre science et société

DGRI SSRI A7

Département services et infrastructures numériques

IUF

Secrétariat du CNESER

DGRI SSRI A8

Département d'appui aux actions transverses