



MINISTÈRE
DE L'ENSEIGNEMENT
SUPÉRIEUR,
DE LA RECHERCHE
ET DE L'INNOVATION

Liberté
Égalité
Fraternité



anr®



Infrastructure nationale AnaEE France

Feuille de route nationale 2022 des infrastructures de recherche

- ✓ Domaines scientifiques de l'infrastructure: Sciences du système Terre et de l'Environnement, Biologie et santé
- ✓ Infrastructure issue de la fusion des IRs AnaEE France Ecotrons et AnaEE France Natura
- ✓ Coordinateurs: Jean-François Le Galliard (CNRS) & André Chanzy (INRAE)
- ✓ Label actuel : IR Nationale distribuée membre fondateur de l'infrastructure ESFRI LANDMARK AnaEE devenue ERIC en février 2022 (coordination France)



INRAE

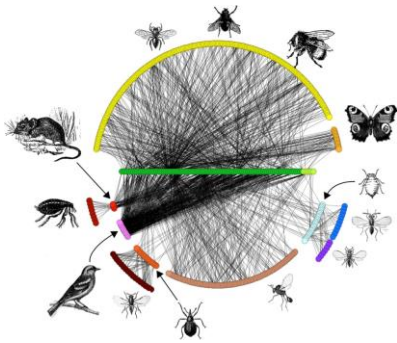
UGA
Université
Grenoble Alpes



PSL

UNIVERSITÉ DE
RENNES 1

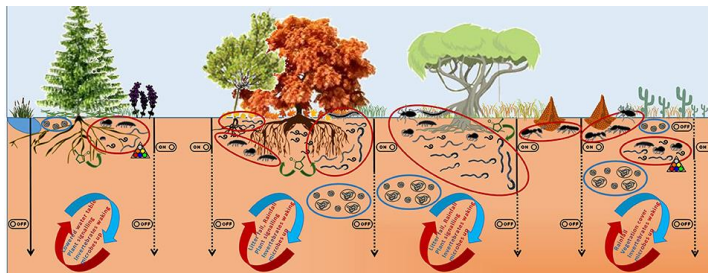
Expérimentation et analyse pour comprendre, prédire et gérer le fonctionnement des écosystèmes continentaux



Biodiversité

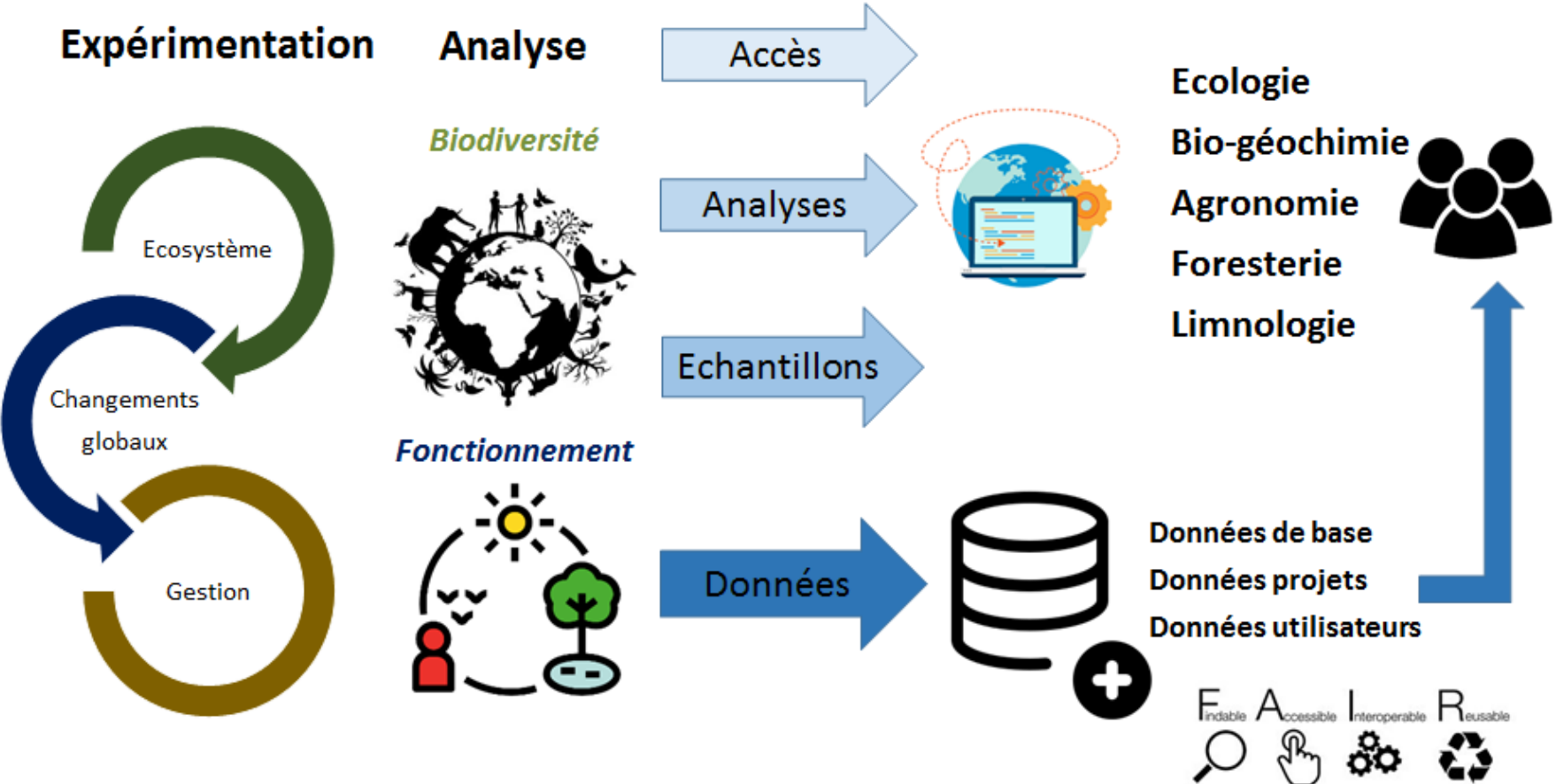
Changements globaux

Fonctionnement des écosystèmes continentaux



- Comprendre les mécanismes fondamentaux du fonctionnement des écosystèmes continentaux terrestres et aquatiques
- Anticiper les impacts des changements globaux sur les services rendus par ces écosystèmes, notamment sur le long terme
- Développer des connaissances et produire des données pour la modélisation et la prévision
- Tester des pratiques d'atténuation et d'adaptation, notamment en agronomie et en sylviculture

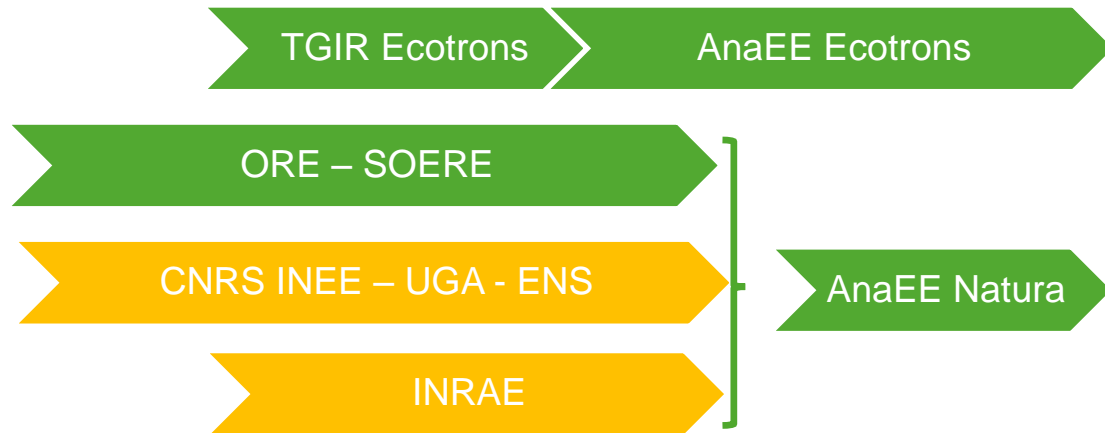
Des outils au service de la communauté et des acteurs socioéconomiques



Historique d'organisation et d'accompagnement de la communauté scientifique nationale



- Ecotrons
- Expérimentation long terme
- Stations d'expérimentation
- Plateformes analytiques

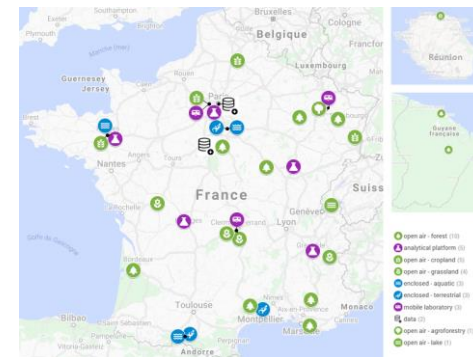
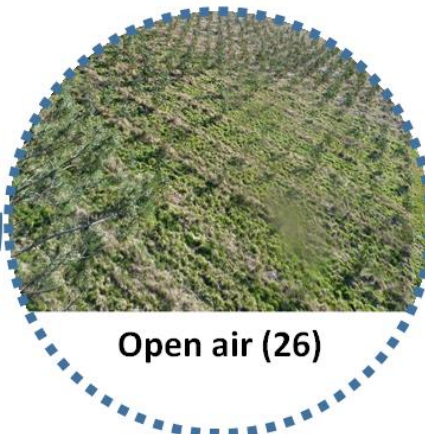
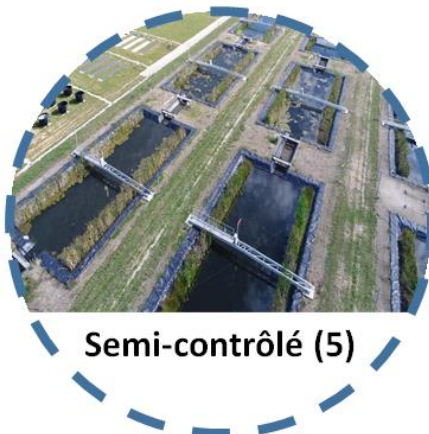
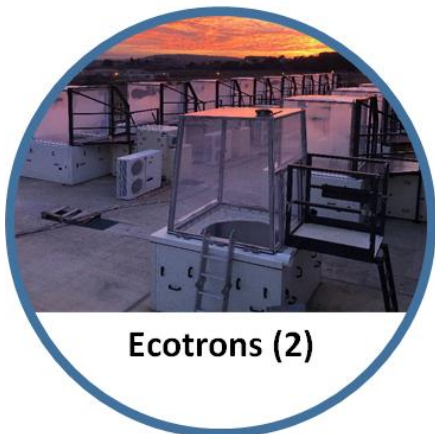


Exemples d'investissement réalisés pendant la phase de construction



Une continuum expérimentation, analyse et données pour la modélisation sur les écosystèmes

Plateformes et sites d'expérimentation



Analyses



Systèmes d'information



Activités partagées

- Accès et tarification
- Production données
- Partage données
- Formations
- Technologies
- Collaborations

Excellence scientifique et technologique reconnue dans le contexte international

- Capacité expérimentale pour simuler des scénarios climatiques futurs ou anciens appliqués à des écosystèmes avec des gradients de contrôle
- Dispositifs de rupture sur le plan technologique comme les Ecotrons et dispositifs d'expérimentation à long terme fortement instrumentés
- Des outils d'analyse orientés sur des technologies de pointe en génomique environnementale ou analyse des gaz
- Une diversité de types d'écosystèmes unique dans le contexte européen
- Des procédures centralisées et unifiées et une valorisation annuelle des services par ca. 1,000 utilisateurs dont 25% internationaux, 250-300 projets et 150-200 publications pour un taux d'utilisation moyen de l'ordre de 70%



Manipulation



Mesures



Production de données et modélisation



Scénarios de pratiques d'atténuation et d'adaptation

Valeur ajoutée à l'organisation en infrastructure nationale et internationale



- Gouvernance unique permettant la rationalisation des moyens, des développements concertés, une meilleure visibilité de l'offre de services et l'application des bonnes pratiques pour l'accès et la tarification
- Capacité d'agir sur un large collectif pour des actions transversales dans le domaine de la formation, des perspectives et de la valorisation
- Levier important pour accompagner les dispositifs locaux dans l'ère de l'open data
- Facilite la mise en place de collaborations scientifiques internationales dans le cadre du programme Horizon Europe et en collaboration avec d'autres infrastructures ESFRI

Les chantiers de l'IR AnaEE France pour la nouvelle feuille de route nationale

- **Amélioration de l'offre de services** : outils de génomique, approches de télédétection, valorisation des données ...
- **Augmenter les impacts scientifiques et sociétaux** des projets à travers des actions de diffusion scientifique, des projets collaboratifs et des formations dont une Ecole d'été annuelle
- Développer des **projets collaboratifs avec d'autres IRs environnementales** dans le domaine scientifique et technique
- **Intégration des données** produites dans les pôles de données nationaux **DataTerra et PNDB**
- **Soutien à l'intégration du dispositif national** dans l'ERIC AnaEE via la contribution aux activités du hub central en France et au montage et à la conduite de projets Européens

