



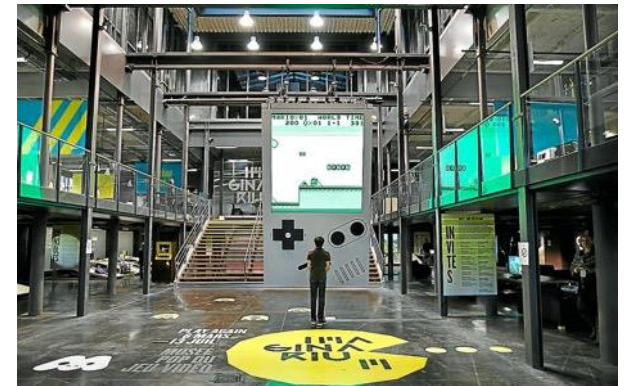
CPER Enhance

Objectifs

- articuler les expertises en SHS et sciences du numérique
- développer des contenus visuels numériques interactifs et immersifs en plaçant l'humain au cœur des réalisations
- susciter et soutenir des projets :
 - de reconstitution numérique du patrimoine culturel
 - de recherche sur la perception et la cognition en environnement immersif

Contexte

- Consortium : UR Lille (8)
- Localisation: EuraCreative
- FR CNRS 2052 Sciences et cultures du visuel (SCV) :
 - UMR 9028 HARTIS (histoire, histoire de l'art, cultures visuelles)
 - UMR 9193 SCALab (psychologie et neurosciences)
 - UMR 9189 CRISTAL (informatique et traitement du signal)
- Plateforme de recherche
Financée par l'Equipex IrDIVE, désormais labellisée par l'Université de Lille et soutenue par Equipex+ Continuum (15, 2 M€ dont 1,25 M€ ULille)
- Autres projets structurants
 - FEDER
 - PEPR ICCARE
 - Projet COMET : Cognition et perception des univers métaversiques complexes

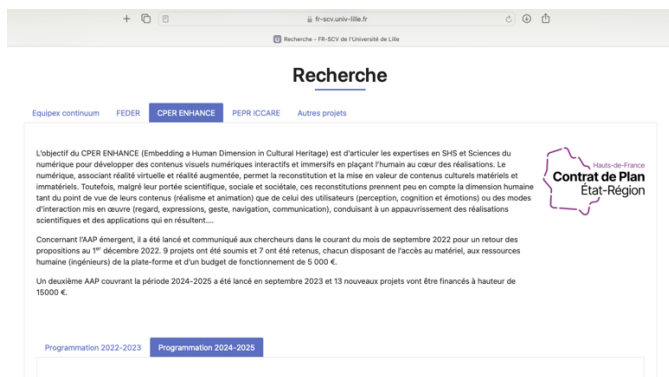


Programmation globale (2021-2027)

- Budget global
 - Etat : 1,05 M€
 - Région : 1,35 M€
 - CNRS : 375 k€
- Programmation globale (Etat + Région + CNRS)
 - Equipement 1 135 k€
 - Personnels : 920 k€
 1. Ingénieur d'études en histoire appliquée à la restitution numérique
 2. Ingénieur d'études Infographie, texturation et modélisation
 3. Ingénieur d'études Création et développement de contenu pour des environnements virtuels
 - Fonctionnement (AAP, stages, mission etc.) : 430 k€
- Calendrier des AAP :
 - AAP émergent (2023)
 - AAP avancé (2024-2025)
 - AAP avancé (2026-2027)

Animation scientifique du CPER

Site internet



Restitution des projets émergents du
CPER ENHANCE
et présentation des projets avancés

31 mai 2024

FR-SCV

9:30 - 17:00 - salle FD

Inscription ici



Journées de restitution

9 juin 2023

31 mai 2024

6 juin 2025



Publication des résultats

Publications scientifiques

Citer cet article :
Dehongher Hugo, « Un artiste oublié : Auguste Cardinal, fabricant de plans-reliefs d'architecture à Saint-Omer (1803-1848) », *Revue du Nord*, n° 450, janvier-juin 2025, p. 253-268.

Un artiste oublié : Auguste Cardinal, fabricant de plans-reliefs d'architecture à Saint-Omer (1803-1848)

*A forgotten artist: Auguste Cardinal, maker
of architectural relief plans in Saint-Omer (1803-1848)*

Hugo Dehongher

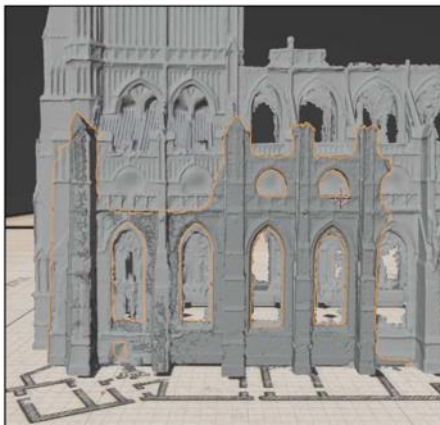
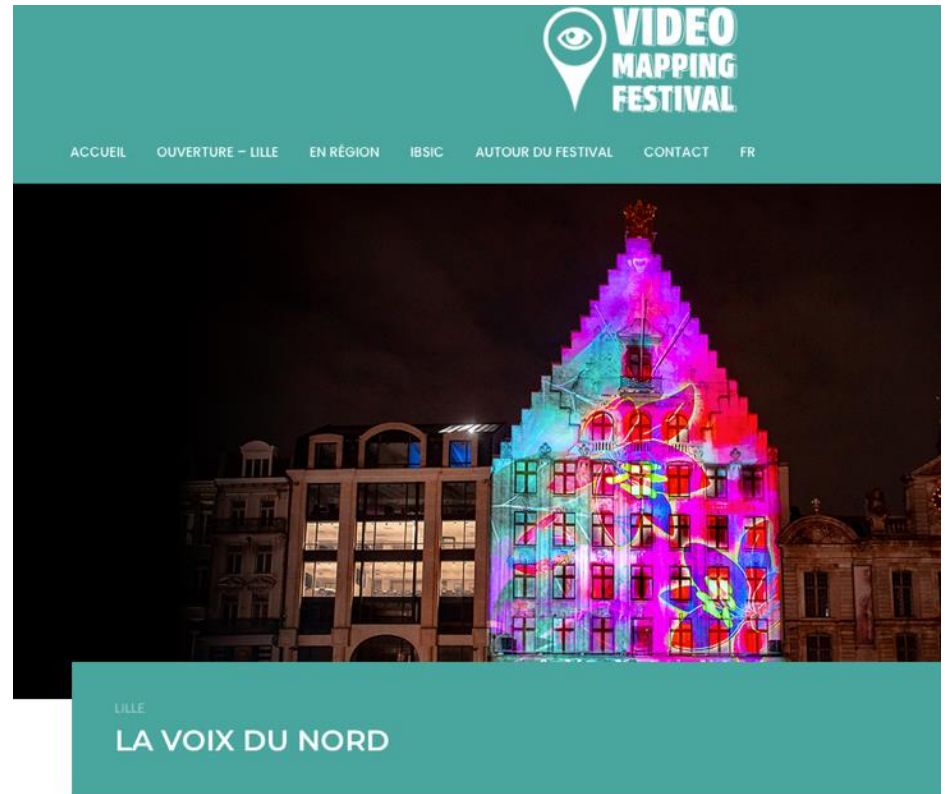


Fig. 8. Comparaison entre la numérisation de la maquette de l'abbatiale Saint-Bertin d'Auguste Cardinal (en gris clair) et la numérisation par photogrammétrie du bas-côté sud des ruines (en gris foncé et entourée en orange), capture Hugo Dehongher.

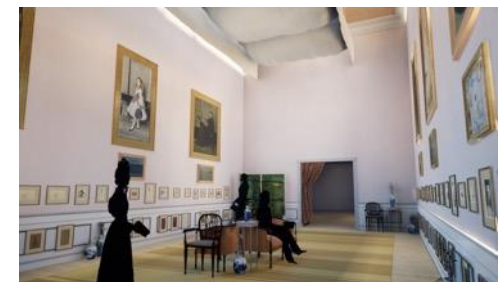
Manifestations Grand Public



Vendredi 4 et samedi 5 avril 2025
21h > 1h – Diffusion en boucle

Projets émergents (2023)

1. Apprentimmersion = La place du visuel dans l'apprentissage et l'adaptation des représentations linguistiques : immersion par vidéos et images – Porteur : **Angèle Brunellière** (SCALab)
2. AREVIR = Affordance en réalité virtuelle – Porteur : **Yannick Wamain** (SCALab)
3. Big Blake = Les portes de la perception augmentée – Porteurs : **Laurent Châtel et Barbara Cousin** (CECILLE)
4. IDANOPOR = Identité et anonymat dans le portait européen de 1600 à 1800 – Porteur : **Gaëtane Maës** (IRHiS)
5. NuMA = Numérisation de la maquette de l'église abbatiale de Saint-Bertin conservée au Musée Sandelin de Saint-Omer – Porteurs : **Étienne Hamon et Hugo Dehongher** (IRHiS)
6. Recontext = Recontextualisation numérique des textiles performatifs de l'Étrurie classique à partir de la tombe du Triclinium à Tarquinia – Porteurs : **Audrey Gouy** (HALMA).
7. WEL = Whistler Exhibition à Londres 1874 – Porteur : **Isabelle Enaud** (IRHiS)



Les projets avancés (2024-2025 et 2026-2027)

Conditions

- Accès à la plate-forme
- Accès aux RH du CPER
- Plafond de fonctionnement : 15 k€

+ AAP commun Anamorphose-Enhance

Projets avancés : 1^{ère} phase (2024-2025)

- Visualisation et cognition (6 projets)
- Visualisation et recomposition du passé (7 projets)

DiaViAud

= Modélisation cognitive de la mémorisation d'informations en situation d'interaction

Porteur : **Dominique Knusten** (SCALab)

- Etude de l'impact des indices visuels et auditifs du partenaire sur la mémoire conversationnelle
- Amélioration des applications de visioconférence et de conversation
- Résultats attendus :
 - Publication dans *Discourse Processes* (2024)
 - Présentation à l'Annual Meeting of the Society for Text and Discourse (été 2025)



ExPaLon18

= Les expositions de Paris et Londres au XVIII^e siècle. Espace, éclairage et accrochage

- Porteur : **Gaëtane Maës** (IRHiS)
- Visite virtuelle et immersive des deux espaces d'exposition de Londres et de Paris dans les années 1780
- Comprendre les expériences de visite vécues par le public au XVIII^e siècle
- Collaborations :
 - Université du Kent (Canterbury)
 - Musée du Louvre



Source gallica.bnf.fr / Bibliothèque nationale de France



DoMA

= eCorpus DoMA : intégration de DOnnées Multidimensionnelles et Anastylose virtuelle

Resp. : **Elise Baillieul** et **Mathieu Beaud** (IRHiS)

- Intégration de données d'analyses scientifiques au modèle 3D
- Manipulations de modèles dans une même « scène » pour des reconstitutions d'objets complexes (structures monumentales)

Partenaires :

Site départemental de l'Abbaye d'Arthous (département des Landes) ; Palais des Beaux Arts de Lille ; Musée de la Piscine de Roubaix ; Musée de Cluny, Musée national du Moyen Âge (Paris) ; Musée Sandelin (Saint-Omer) ; C2RMF pour l'analyse des matériaux du Pied de Croix de Saint-Bertin (Musée Sandelin).

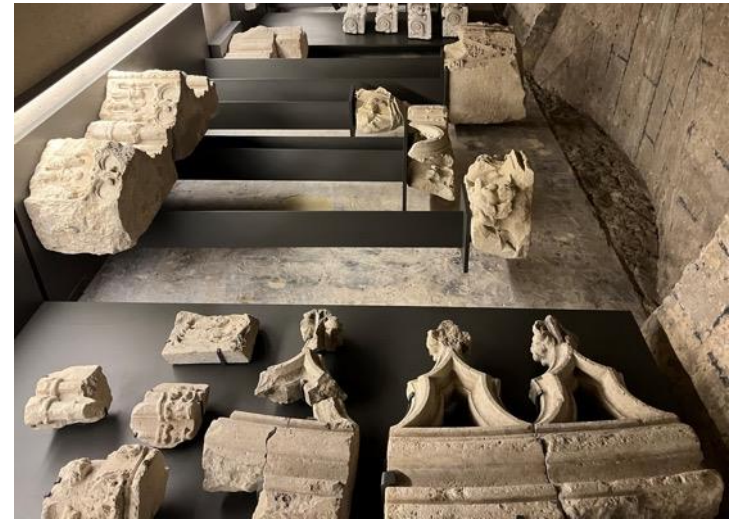
Musée de Boulogne-sur-Mer



Le portail de Corbeil

Basilique Notre-Dame de Boulogne-sur-Mer

Grand Portail du duc de Berry



Insula

- = Reconstitution de la Grand'Place de Lille à la fin du Moyen Âge
- Porteur : **Pauline Triplet** (IRHiS)
- Thèse CIFRE (Mairie de Lille)
- Partenariats :
Direction du Patrimoine Culturel de la Ville de Lille ; Musée de l'Hospice-Comtesse



Plan de Deventer
(1582)



Plan-relief de Lille
(1740-1743)

RecontextAdvanced

= Recontextualisation numérique des textiles rituels de l'Étrurie classique (Ve siècle av. J.-C.)

Porteur : **Audrey Gouy** (HALMA), CPJ ULille

- Recontextualisation des vêtements et textiles spécifiquement utilisés dans la danse étrusque
- Création de nouveaux outils numériques de médiation visuelle et de recherche

Partenariats :

Nécropoles de Tarquinia (Italie) ; Parc archéologique Asnapio à Villeneuve d'Ascq, le musée de La Piscine à Roubaix, le Palais des Beaux-Arts de Lille ; École Nationale Supérieure des Arts et Industries Textiles à Roubaix).



Collaborations

Entreprises privées et publiques

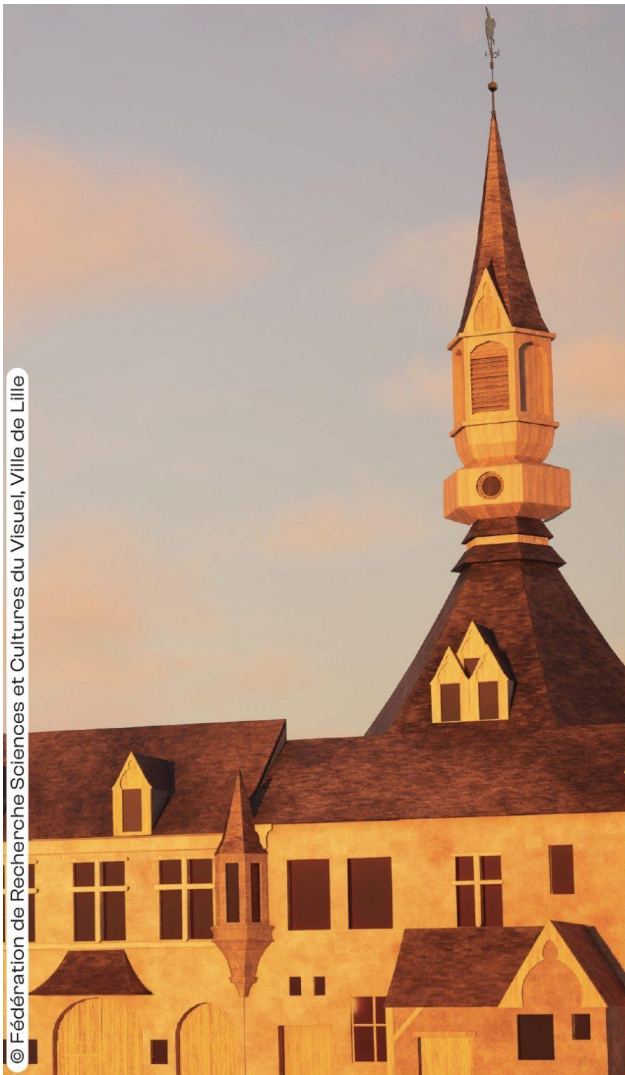
- New Atlantis (Plaine Image)
- Holusion : borne d'affichage digital 3D

Institutions culturelles

- Nécropoles de Tarquinia (Recontext Advanced)
- Palais des Beaux-Arts de Lille (Recontext Advanced)
- Hospice Comtesse (INSULA)
- Musée de l'Armée – Hôtel national des Invalides, Paris (TEMACO-NUM)
- Musée de Boulogne-sur-Mer (DoMa)
- Musée Sandelin, Saint-Omer (NuMa)
- IRCAM, Paris (TEMACO-NUM)
- Musée du Louvre, Paris (EXPALON18)
- Site départemental de l'Abbaye d'Arthous (département des Landes) (DoMa)

Effets de levier

- **FEDER 2023** (510 k€) : Get-In-Past : agent virtuel capable de reconstituer les danses du passé. Festival Vidéo Mapping 2025 (4-5 avril 2025)
- **FEDER 2024** : DiRViCom. Dispositif de réalité virtuelle pour les collaborations temps réel multi-sites et multi-agents. Montant total (FEDER et Equipex+) : 140 k€ (RH) ; 1,45 M€ (équipement)
- **CPI** Audrey Gouy = contrat de cinq ans (ANR = 200 k€ de budget de recherche + contrat doctoral ULille). Dépôt d'une ERC à venir.
- **ANR H. 15** : Interfaces : mathematics, digital sciences – humanities and social science (CE 38) : Between Art History and Artificial Intelligence : Identity and Anonymity in Portraiture from 1600 to 1800 (PI : Gaëtane Maës, IRHiS). Collab. IRHiS, CRISAL et Bibliothèque nationale de France (504 k€ / 4 ans)
- **PEPR ICCARE**, Projet COMET : Cognition et perception des univers métaversiques complexes



INVITATION

Dans le cadre du Programme national de recherche
Industries culturelles et créatives (PEPR ICCARE),

le **projet COMET**, représenté par Yann Coello
(u. de Lille, Fédération de Recherche Sciences et Cultures du Visuel)
et le **secteur Musées et Patrimoines**, représenté par Lise Renaud (Avignon Université),
Gilles Simon (u. de Lorraine) et Thomas Sagory (musée d'Archéologie nationale)

ont le plaisir de vous inviter à la journée d'accélération

(Re)voir et (re)vivre pour transmettre :
les technologies immersives au service des patrimoines et des musées

16 DÉCEMBRE 2025
9h-18h

MUSÉE DE L'HOSPICE COMTESSE
32 rue de la monnaie 59000 Lille

Inscription
Réponse souhaitée avant le 15 décembre 2025

