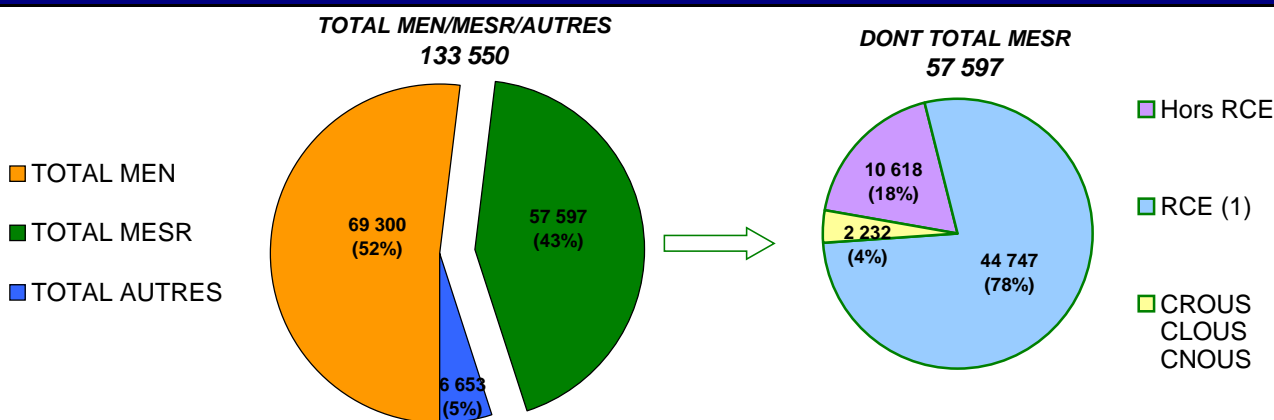


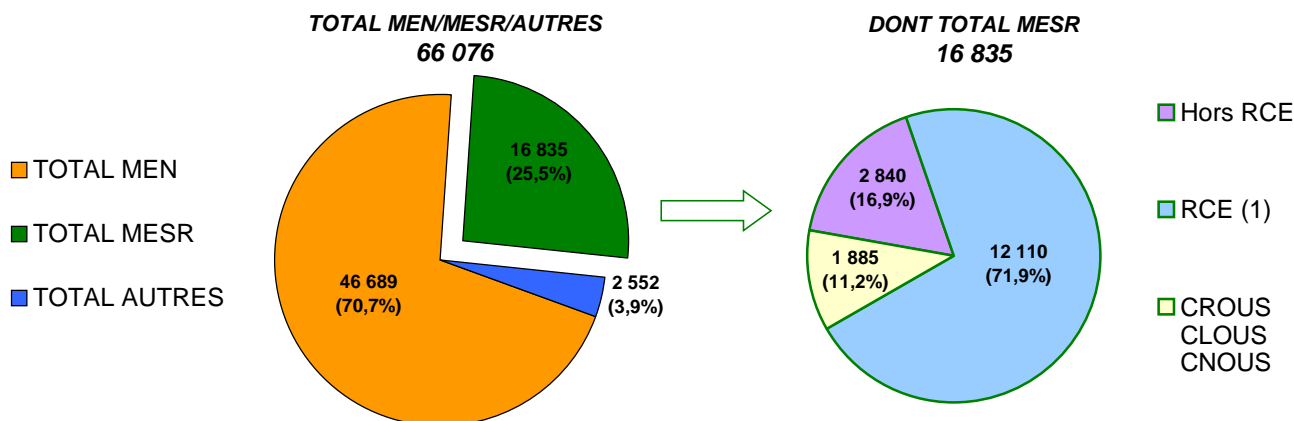
Ventilation des filières par ministère

	TOTAL MEN		TOTAL MESR		TOTAL AUTRES		TOTAL
	Effectifs	%	Effectifs	%	Effectifs	%	
Filière administrative	46 689	70,7%	16 835	25,5%	2 552	3,9%	66 076
Filière laboratoire	5 890	98,6%	11	0,2%	75	1,3%	5 976
Filière médico-sociale	11 804	93,7%	566	4,5%	228	1,8%	12 598
Filière ouvrière	874	38,0%	309	13,4%	1 119	48,6%	2 302
Filière ITRF	4 043	10,0%	35 383	87,7%	902	2,2%	40 328
Filière bibliothèque	0	0,0%	4 493	71,7%	1 777	28,3%	6 270
Total	69 300	51,9%	57 597	43,1%	6 653	5,0%	133 550

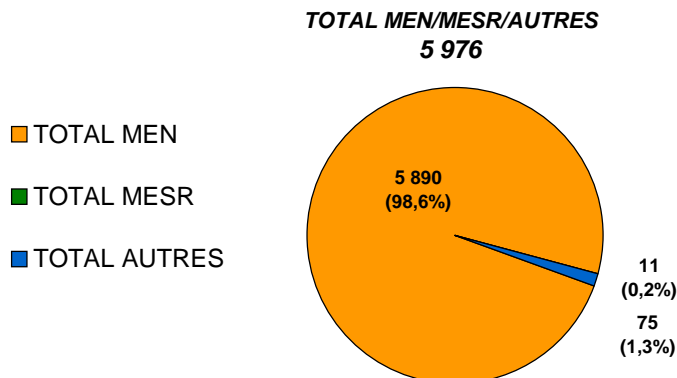
TOUTES FILIERES CONFONDUES



FILIERE ADMINISTRATIVE

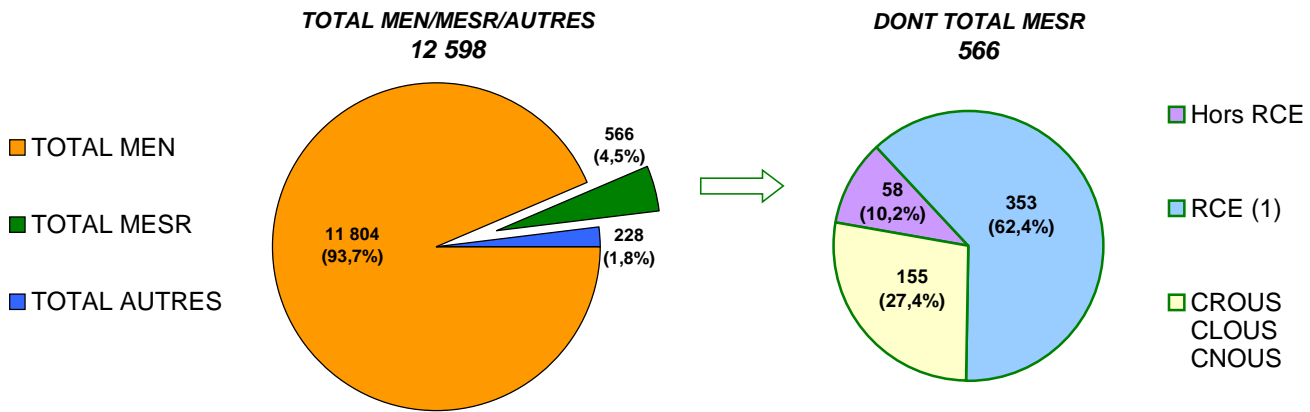


FILIERE LABORATOIRE

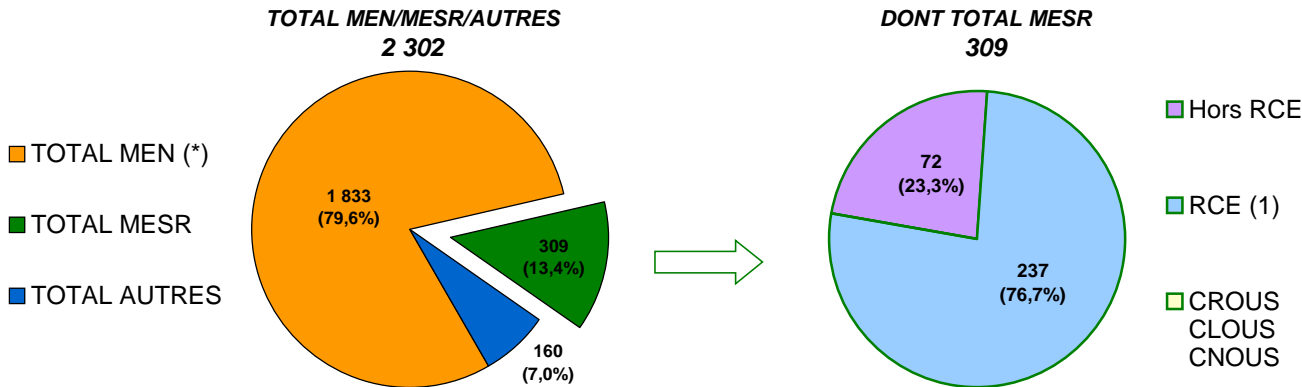


(1) RCE : Etablissements d'enseignement supérieur ayant accédé aux responsabilités et compétences élargies au 01/01/2011

FILIERE MEDICO-SOCIALE

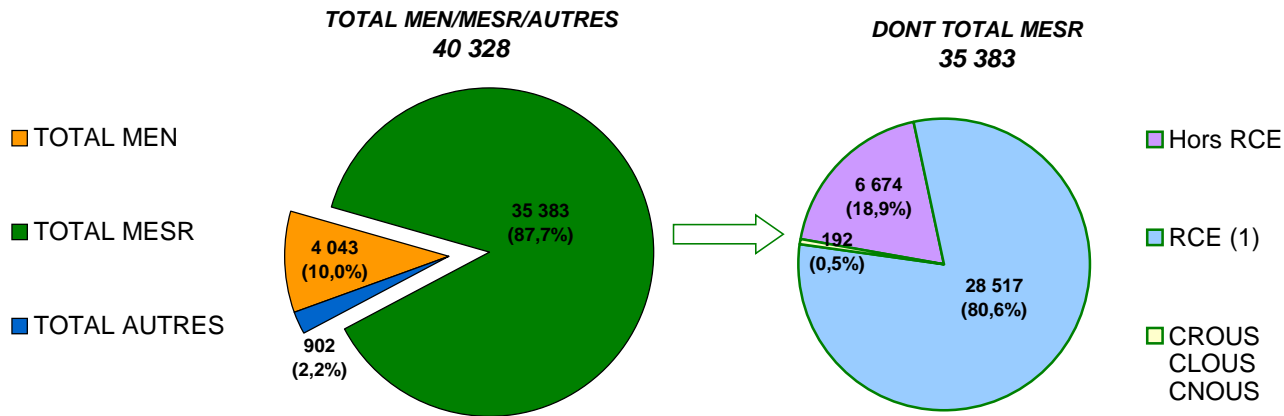


FILIERE OUVRIERE

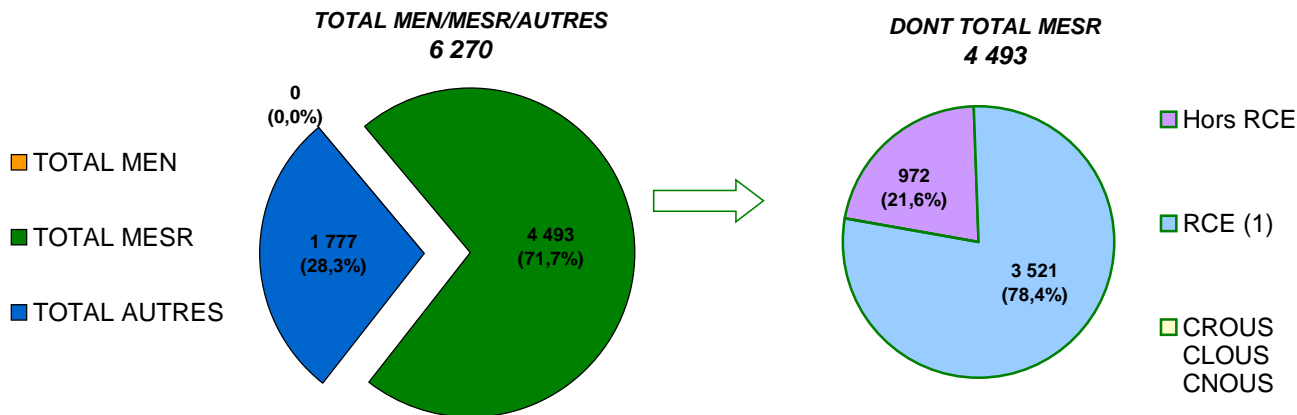


(*) 1833 agents dont 874 affectés sur un programme budgétaire du MEN et 959 sans programme budgétaire renseigné mais affectés dans les COM.

FILIERE ITRF



FILIERE BIBLIOTHEQUE



(1) RCE : Etablissements d'enseignement supérieur ayant accédé aux responsabilités et compétences élargies au 01/01/2011

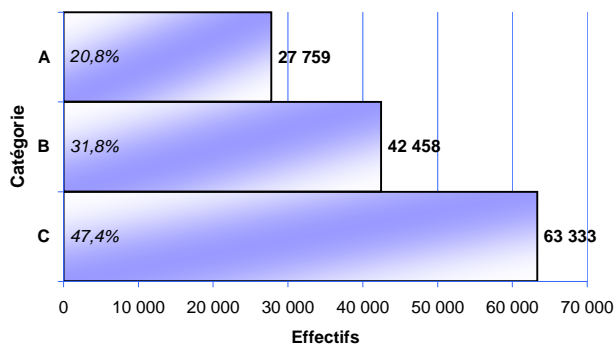
Pyramidage statutaire des catégories par filière (MEN/MESR/AUTRES)

BIATOSS

Catégorie fonction publique	Corps	Effectifs
A	ADAENES	10 384
	MEN CT	120
	MEN	1 256
	CTSS	525
	IGR	2 635
	IGE	7 494
	ASI	3 214
	CONSER. GEN.	196
	CONSER.	1 305
	BIB	630
TOTAL A		27 759

B	SAENES	19 493
	TEL	750
	INF	7 939
	ASSOC	2 758
	TEN	19
	TECH	9 783
	BAS	1 332
	AB	384
TOTAL B		42 458

C	ADJAENES	36 199
	ATL	5 226
	ATEC	2 283
	ATRF	17 202
	MAG	2 423
TOTAL C		63 333

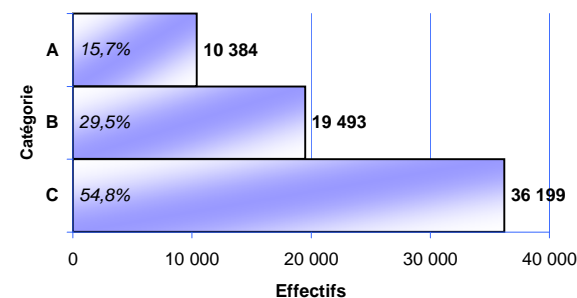


FILIERE ADMINISTRATIVE

Catégorie fonction publique	Corps	Effectifs
A	ADAENES	10 384
TOTAL A		10 384

B	SAENES	19 493
TOTAL B		19 493

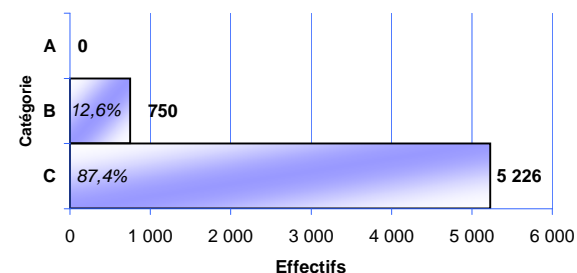
C	ADJAENES	36 199
TOTAL C		36 199



FILIERE LABORATOIRE

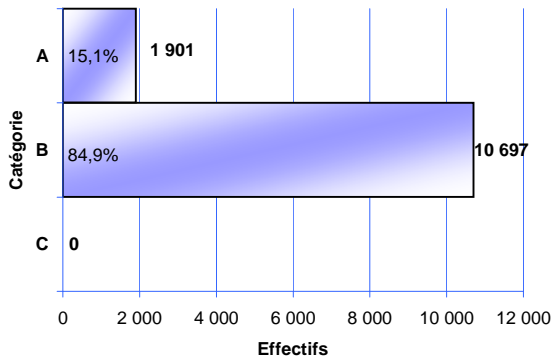
Catégorie fonction publique	Corps	Effectifs
B	TEL	750
TOTAL B		750

C	ATL	5 226
TOTAL C		5 226



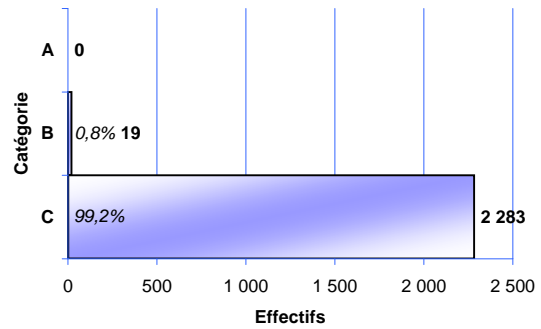
FILIERE MEDICO-SOCIALE

Catégorie fonction publique	Corps	Effectifs
A	MEN CT	120
	MEN	1 256
	CTSS	525
	TOTAL A	1 901
B	INF	7 939
	ASSOC	2 758
	TOTAL B	10 697



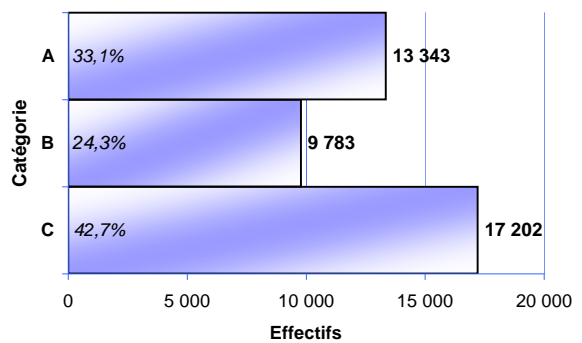
FILIERE OUVRIERE

Catégorie fonction publique	Corps	Effectifs
B	TEN	19
TOTAL B		19
C	ATEC	2 283
TOTAL C		2 283



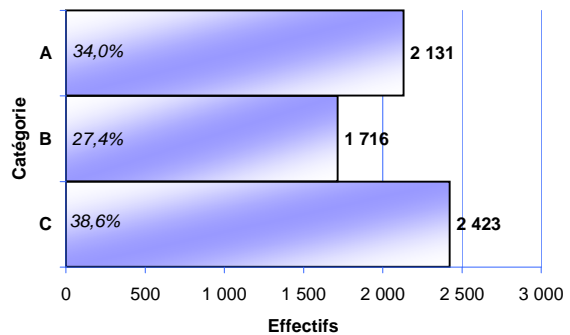
FILIERE ITRF

Catégorie fonction publique	Corps	Effectifs
A	IGR	2 635
	IGE	7 494
	ASI	3 214
	TOTAL A	13 343
B	TECH	9 783
TOTAL B		9 783
C	ATRF	17 202
TOTAL C		17 202

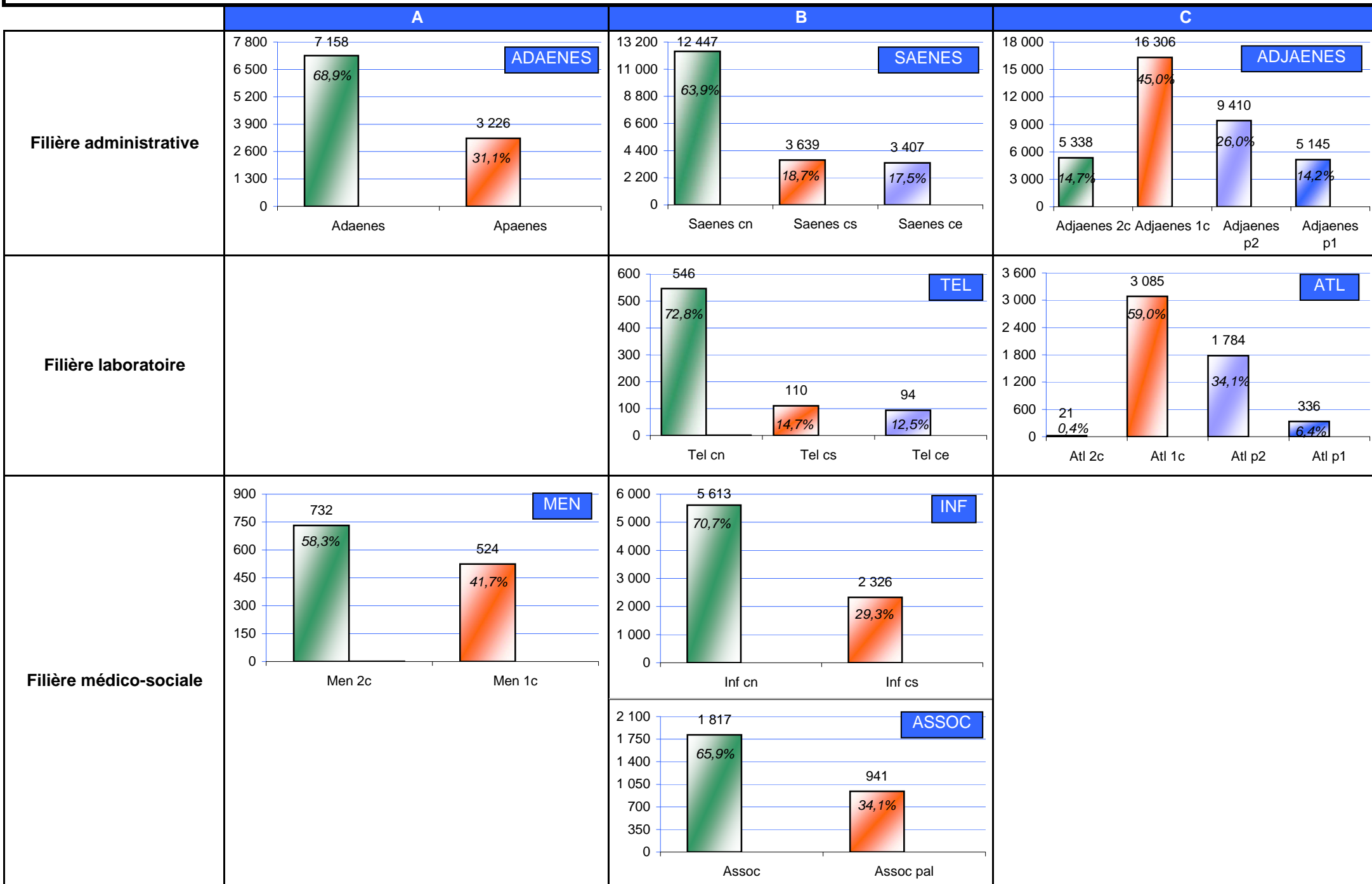


FILIERE BIBLIOTHEQUE

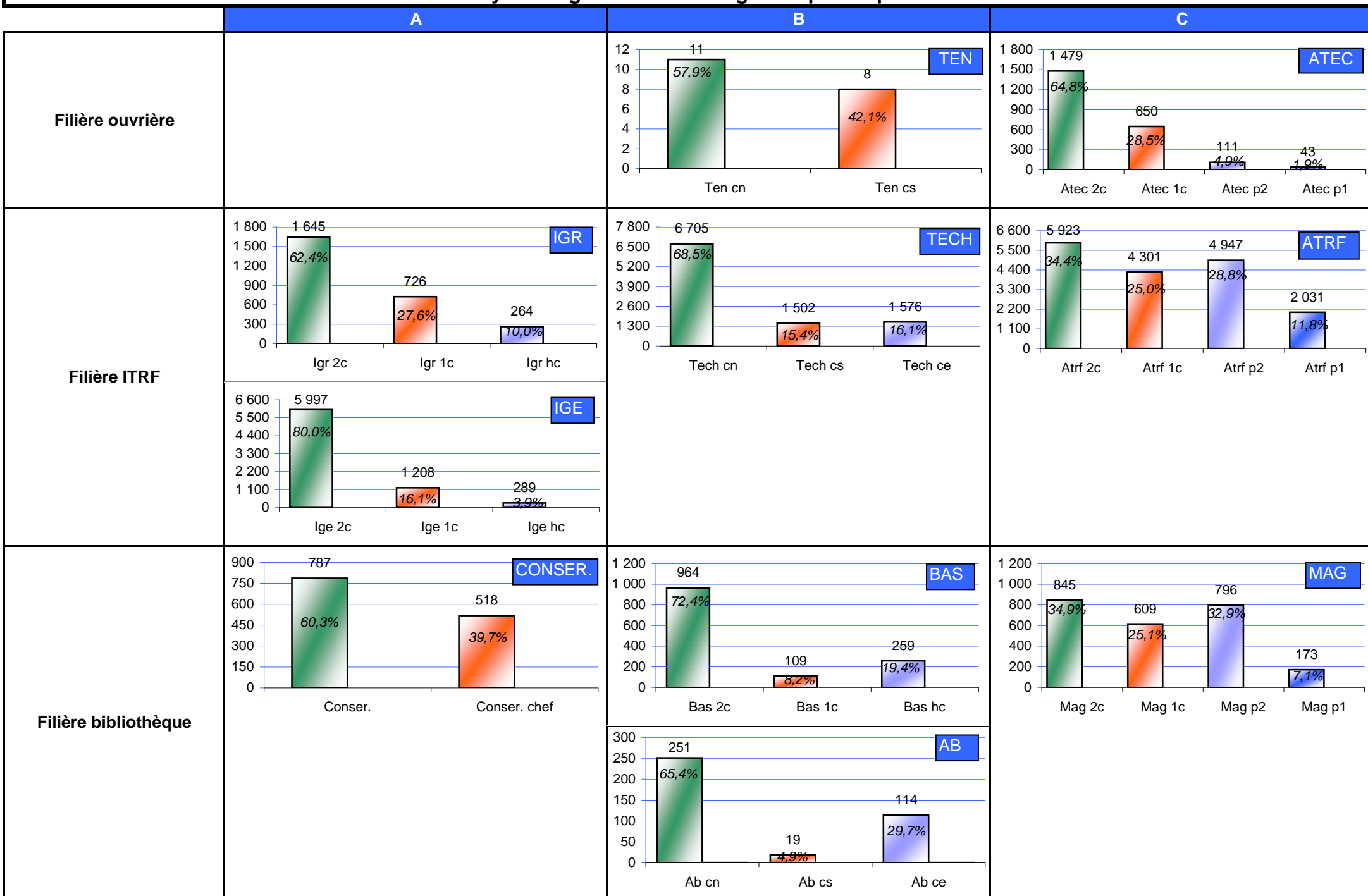
Catégorie fonction publique	Corps	Effectifs
A	CONSER. GEN.	196
	CONSER.	1 305
	BIB	630
	TOTAL A	2 131
B	BAS	1 332
	AB	384
	TOTAL B	1 716
C	MAG	2 423
TOTAL C		2 423



Pyramidage statutaire des grades par corps



Pyramidage statutaire des grades par corps



GLOSSAIRE DES CORPS ET GRADES

FILIERES	LIBELLE COURT CORPS/GRADE	LIBELLE LONG CORPS/GRADE
Filière administrative	ADAENES	Attachés d'administration de l'éducation nationale et de l'enseignement supérieur
	<i>apaenes</i>	<i>Attaché principal d'administration de l'éducation nationale et de l'enseignement supérieur</i>
	<i>adaenes</i>	<i>Attaché d'administration de l'éducation nationale et de l'enseignement supérieur</i>
	SAENES	Secrétaires administratifs de l'éducation nationale et de l'enseignement supérieur
	<i>saenes ce</i>	<i>Secrétaire administratif de l'éducation nationale et de l'enseignement supérieur de classe exceptionnelle</i>
	<i>saenes cs</i>	<i>Secrétaire administratif de l'éducation nationale et de l'enseignement supérieur de classe supérieure</i>
	<i>saenes cn</i>	<i>Secrétaire administratif de l'éducation nationale et de l'enseignement supérieur de classe normale</i>
	ADJAENES	Adjoint administratifs de l'éducation nationale et de l'enseignement supérieur
	<i>adjaenes p1</i>	<i>Adjoint administratif de l'éducation nationale et de l'enseignement supérieur principal de 1ère classe</i>
	<i>adjaenes p2</i>	<i>Adjoint administratif de l'éducation nationale et de l'enseignement supérieur principal de 2ème classe</i>
<i>adjaenes 1c</i>	<i>Adjoint administratif de l'éducation nationale et de l'enseignement supérieur de 1ère classe</i>	
<i>adjaenes 2c</i>	<i>Adjoint administratif de l'éducation nationale et de l'enseignement supérieur de 2ème classe</i>	
Filière laboratoire	TEL	Techniciens de laboratoire
	<i>tel ce</i>	<i>Technicien de laboratoire de classe exceptionnelle</i>
	<i>tel cs</i>	<i>Technicien de laboratoire de classe supérieure</i>
	<i>tel cn</i>	<i>Technicien de laboratoire de classe normale</i>
	ATL	Adjoint techniques de laboratoire des administrations de l'Etat
	<i>atl p1</i>	<i>Adjoint technique de laboratoire des administrations de l'Etat principal de 1ère classe</i>
<i>atl p2</i>	<i>Adjoint technique de laboratoire des administrations de l'Etat principal de 2ème classe</i>	
<i>atl 1c</i>	<i>Adjoint technique de laboratoire des administrations de l'Etat de 1ère classe</i>	
<i>atl 2c</i>	<i>Adjoint technique de laboratoire des administrations de l'Etat de 2ème classe</i>	
Filière médico-sociale	MEN CT	Médecins de l'éducation nationale conseiller technique
	MEN	Médecins de l'éducation nationale
	<i>men 1c</i>	<i>Médecin de l'éducation nationale 1ère classe</i>
	<i>men 2c</i>	<i>Médecin de l'éducation nationale</i>
	CTSS	Conseillers techniques de service social
	INF	Infirmiers
	<i>inf cs</i>	<i>Infirmier de classe supérieure</i>
	<i>inf cn</i>	<i>Infirmier de classe normale</i>
ASSOC	Assistants de service social	
<i>assoc pal</i>	<i>Assistant de service social principal</i>	
<i>assoc</i>	<i>Assistant de service social</i>	
Filière ouvrière	TEN	Techniciens de l'éducation nationale
	<i>ten cs</i>	<i>Technicien de l'éducation nationale de classe supérieure</i>
	<i>ten cn</i>	<i>Technicien de l'éducation nationale de classe normale</i>
	ATEC	Adjoint techniques des établissements d'enseignement du ministère de l'éducation nationale
	<i>atec p1</i>	<i>Adjoint technique des établissements d'enseignement du ministère de l'éducation nationale principal de 1ère classe</i>
	<i>atec p2</i>	<i>Adjoint technique des établissements d'enseignement du ministère de l'éducation nationale principal de 2ème classe</i>
<i>atec 1c</i>	<i>Adjoint technique des établissements d'enseignement du ministère de l'éducation nationale de 1ère classe</i>	
<i>atec 2c</i>	<i>Adjoint technique des établissements d'enseignement du ministère de l'éducation nationale de 2ème classe</i>	
Filière ITRF	IGR	Ingénieurs de recherche de recherche et de formation
	<i>igr hc</i>	<i>Ingénieur de recherche de recherche et de formation hors classe</i>
	<i>igr 1c</i>	<i>Ingénieur de recherche de recherche et de formation de 1ère classe</i>
	<i>igr 2c</i>	<i>Ingénieur de recherche de recherche et de formation de 2ème classe</i>
	IGE	Ingénieurs d'études de recherche et de formation
	<i>ige hc</i>	<i>Ingénieur d'études de recherche et de formation hors classe</i>
	<i>ige 1c</i>	<i>Ingénieur d'études de recherche et de formation de 1ère classe</i>
	<i>ige 2c</i>	<i>Ingénieur d'études de recherche et de formation de 2ème classe</i>
	ASI	Assistants ingénieurs de recherche et de formation
	TECH	Techniciens de recherche et de formation
	<i>tech ce</i>	<i>Technicien de recherche et de formation de classe exceptionnelle</i>
	<i>tech cs</i>	<i>Technicien de recherche et de formation de classe supérieure</i>
	<i>tech cn</i>	<i>Technicien de recherche et de formation de classe normale</i>
	ATRF	Adjoint techniques de recherche et de formation
<i>atrf p1</i>	<i>Adjoint technique de recherche et de formation principal de 1ère classe</i>	
<i>atrf p2</i>	<i>Adjoint technique de recherche et de formation principal de 2ème classe</i>	
<i>atrf 1c</i>	<i>Adjoint technique de recherche et de formation de 1ère classe</i>	
<i>atrf 2c</i>	<i>Adjoint technique de recherche et de formation de 2ème classe</i>	
Filière bibliothèque	CONSER. GEN.	Conservateurs généraux des bibliothèques
	CONSER.	Conservateurs des bibliothèques
	<i>conser chef</i>	<i>Conservateur des bibliothèques en chef</i>
	<i>conser.</i>	<i>Conservateur des bibliothèques</i>
	BIB	Bibliothécaires
	BAS	Bibliothécaires adjoints spécialisés
	<i>bas hc</i>	<i>Bibliothécaire adjoint spécialisé hors classe</i>
	<i>bas 1c</i>	<i>Bibliothécaire adjoint spécialisé de 1ère classe</i>
	<i>bas 2c</i>	<i>Bibliothécaire adjoint spécialisé de 2ème classe</i>
	AB	Assistants des bibliothèques
	<i>ab ce</i>	<i>Assistant des bibliothèques de classe exceptionnelle</i>
	<i>ab cs</i>	<i>Assistant des bibliothèques de classe supérieure</i>
	<i>ab cn</i>	<i>Assistant des bibliothèques de classe normale</i>
	MAG	Magasiniers des bibliothèques
	<i>mag p1</i>	<i>Magasinier des bibliothèques principal de 1ère classe</i>
	<i>mag p2</i>	<i>Magasinier des bibliothèques principal de 2ème classe</i>
<i>mag 1c</i>	<i>Magasinier des bibliothèques de 1ère classe</i>	
<i>mag 2c</i>	<i>Magasinier des bibliothèques de 2ème classe</i>	