

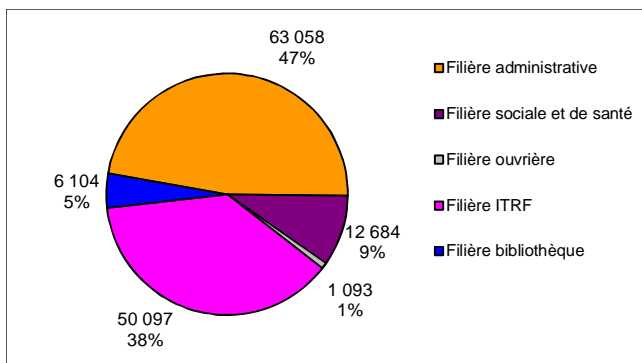
« Panoramique sur les effectifs de personnels administratifs, techniques, sociaux, de santé et de bibliothèques (BIATSS) engagés dans les missions de l'éducation nationale et de l'enseignement supérieur »

- Octobre 2014-

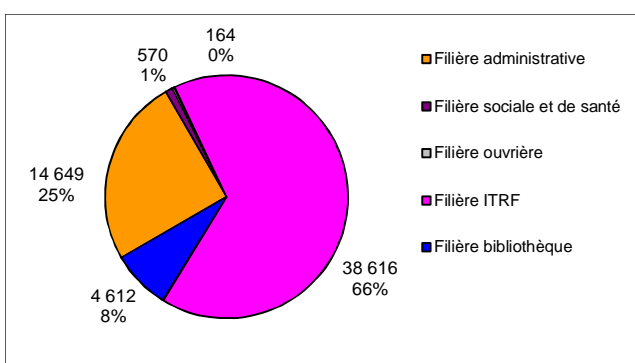
Répartition des effectifs par filière tous ministères confondus

ANNEE 2014	TOTAL
Filière administrative	63 058
Filière sociale et de santé	12 684
Filière ouvrière	1 093
Filière ITRF	50 097
Filière bibliothèque	6 104
Total	133 036

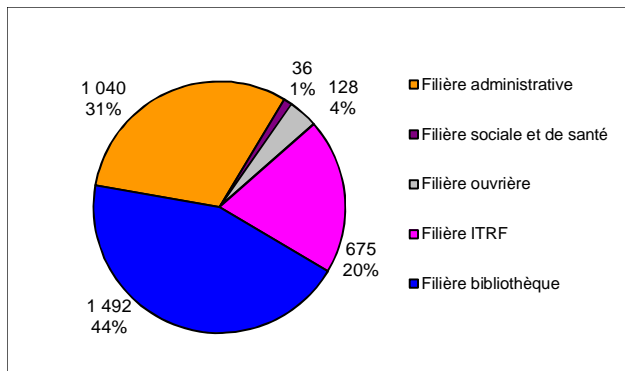
TOTAL MEN/MESR/AUTRES : 133 036



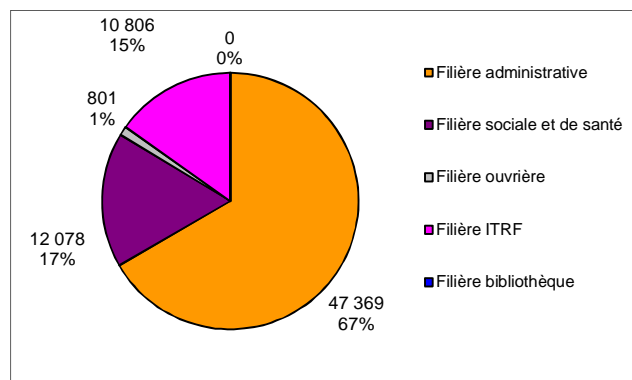
...DONT TOTAL MESR : 58 611



...DONT TOTAL AUTRES :



...DONT TOTAL MEN : 71 054



Ventilation des filières par ministère

	TOTAL MEN		TOTAL MESR		TOTAL AUTRES		TOTAL
	Effectifs	%	Effectifs	%	Effectifs	%	
Filière administrative	47 369	75,1%	14 649	23,2%	1 040	1,6%	63 058
Filière sociale et de santé	12 078	95,2%	570	4,5%	36	0,3%	12 684
Filière ouvrière	801	73,3%	164	15,0%	128	11,7%	1 093
Filière ITRF	10 806	21,6%	38 616	77,1%	675	1,3%	50 097
Filière bibliothèque	0	0,0%	4 612	75,6%	1 492	24,4%	6 104
Total	71 054	53,4%	58 611	44,1%	3 371	2,5%	133 036

TOUTES FILIERES CONFONDUES

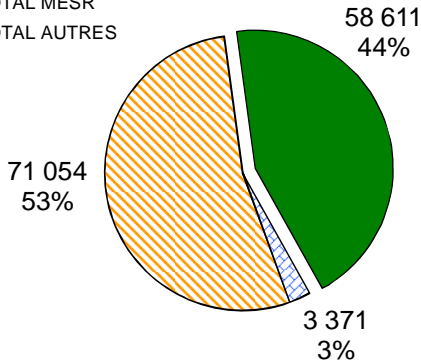
TOTAL MEN/MESR/AUTRES :

133 036

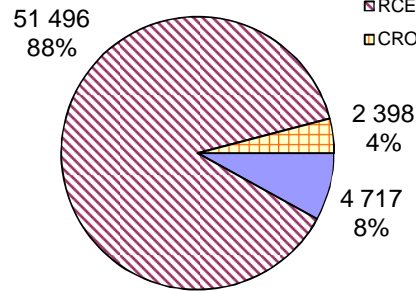
...DONT TOTAL MESR :

58 611

- TOTAL MEN
- TOTAL MESR
- TOTAL AUTRES



- Hors RCE
- RCE (1)
- CROUS CLOUS CNOUS



FILIERE ADMINISTRATIVE

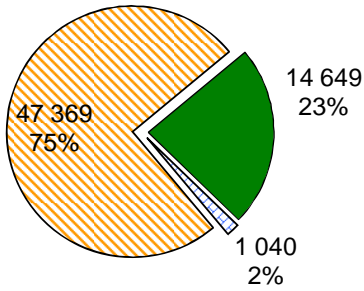
TOTAL MEN/MESR/AUTRES :

63 058

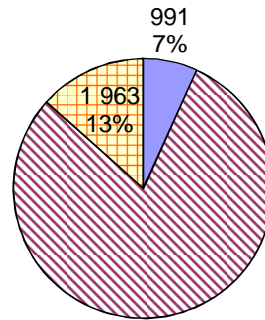
...DONT TOTAL MESR :

14 649

- TOTAL MEN
- TOTAL MESR
- TOTAL AUTRES



- Hors RCE
- RCE (1)
- CROUS CLOUS CNOUS



FILIERE SOCIALE ET DE SANTE

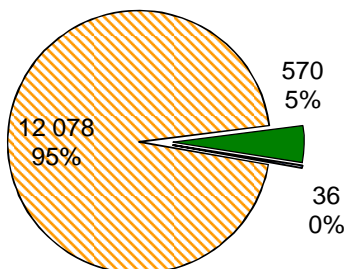
TOTAL MEN/MESR/AUTRES :

12 684

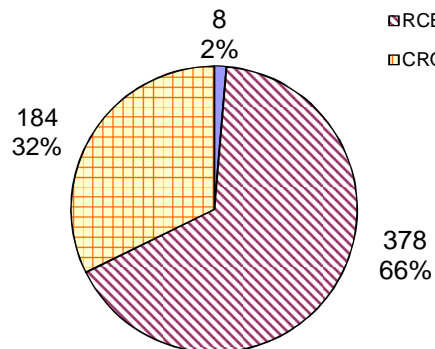
...DONT TOTAL MESR :

570

- TOTAL MEN
- TOTAL MESR
- TOTAL AUTRES



- Hors RCE
- RCE (1)
- CROUS CLOUS CNOUS



(1) RCE : Etablissements d'enseignement supérieur ayant accédé aux responsabilités et compétences élargies jusqu'au 01/01/2014

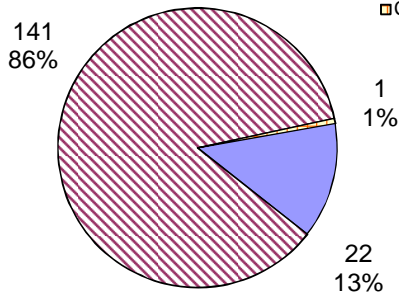
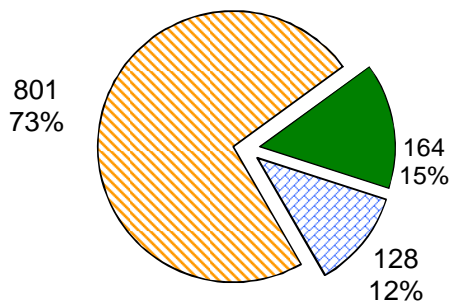
FILIERE OUVRIERE

TOTAL MEN/MESR/AUTRES : **1 093**

...DONT TOTAL MESR : **164**

■ TOTAL MEN
■ TOTAL MESR
■ TOTAL AUTRES

■ Hors RCE
■ RCE (1)
■ CROUS CLOUS CNOUS



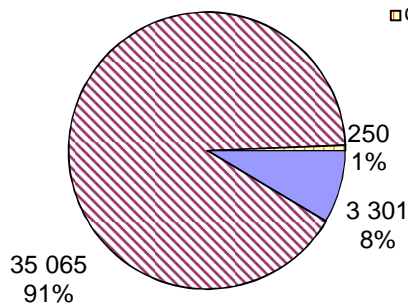
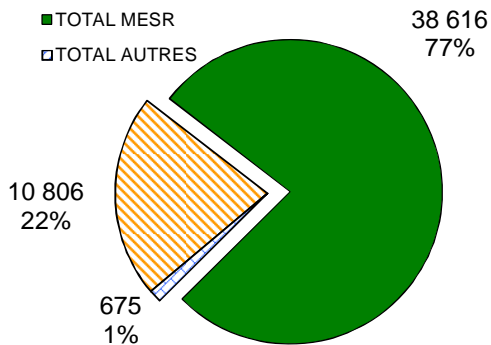
FILIERE ITRF

TOTAL MEN/MESR/AUTRES : **50 097**

...DONT TOTAL MESR : **38 616**

■ TOTAL MEN
■ TOTAL MESR
■ TOTAL AUTRES

■ Hors RCE
■ RCE (1)
■ CROUS CLOUS CNOUS



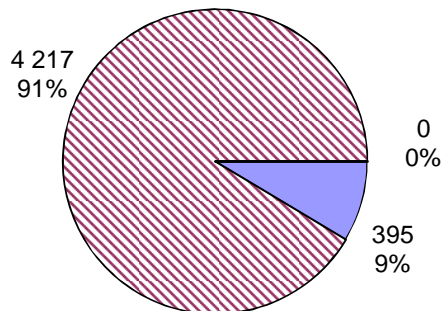
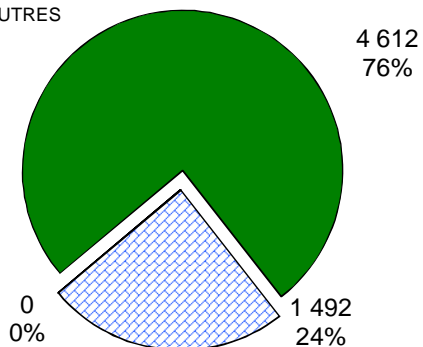
FILIERE BIBLIOTHEQUE

TOTAL MEN/MESR/AUTRES : **6 104**

...DONT TOTAL MESR : **4 612**

■ TOTAL MEN
■ TOTAL MESR
■ TOTAL AUTRES

■ Hors RCE
■ RCE (1)
■ CROUS CLOUS CNOUS

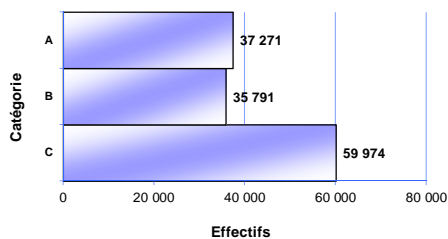


(1) RCE : Etablissements d'enseignement supérieur ayant accédé aux responsabilités et compétences élargies jusqu'au 01/01/2014

Pyramidage statutaire des catégories par filière (MEN/MESR/AUTRES)

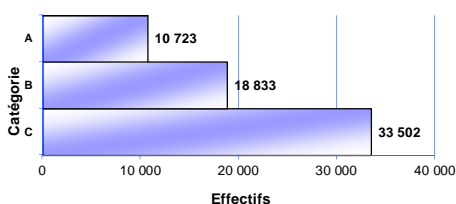
BIATSS

Catégorie fonction publique	Corps	Effectifs
A	AAE (+ ex CASU)	10 723
	MEN CT	115
	MEN	1 111
	CTSSAE	489
	INF (A)	8 035
	IGR	2 815
	IGE	8 361
	ASI	3 563
	CONSER. GEN.	178
	CONSER.	1 226
	BIB	655
TOTAL A		37 271
B	SAENES	18 833
	INF (B)	90
	ASSAE	2 844
	TEN	5
	TECH	12 257
	BIBAS	1 762
	TOTAL B	
C	ADJAENES	33 502
	ATEC	1 088
	ATRF	23 101
	MAG	2 283
	TOTAL C	



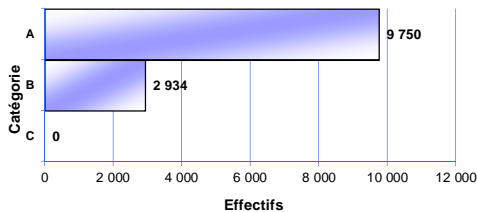
FILIERE ADMINISTRATIVE

Catégorie fonction publique	Corps	Effectifs
A	AAE	10 723
	TOTAL A	10 723
B	SAENES	18 833
	TOTAL B	18 833
C	ADJAENES	33 502
	TOTAL C	33 502



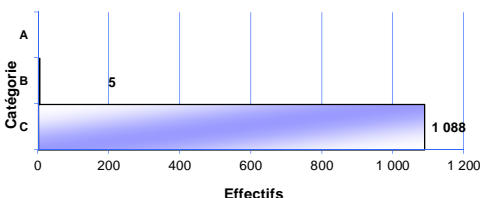
FILIERE SOCIALE ET DE SANTE

Catégorie fonction publique	Corps	Effectifs
A	MEN CT	115
	MEN	1 111
	CTSSAE	489
	INF (A)	8 035
	TOTAL A	9 750
B	INF (B)	90
	ASSAE	2 844
TOTAL B		2 934



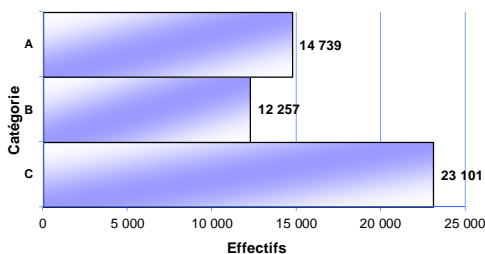
FILIERE OUVRIERE

Catégorie fonction publique	Corps	Effectifs
B	TEN	5
	TOTAL B	5
C	ATEC	1 088
	TOTAL C	1 088



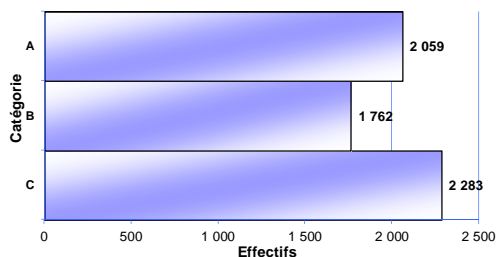
FILIERE ITRF

Catégorie fonction publique	Corps	Effectifs
A	IGR	2 815
	IGE	8 361
	ASI	3 563
TOTAL A		14 739
B	TECH (+ ex TEL)	12 257
	TOTAL B	12 257
C	ATRF (+ ex ATL)	23 101
	TOTAL C	23 101



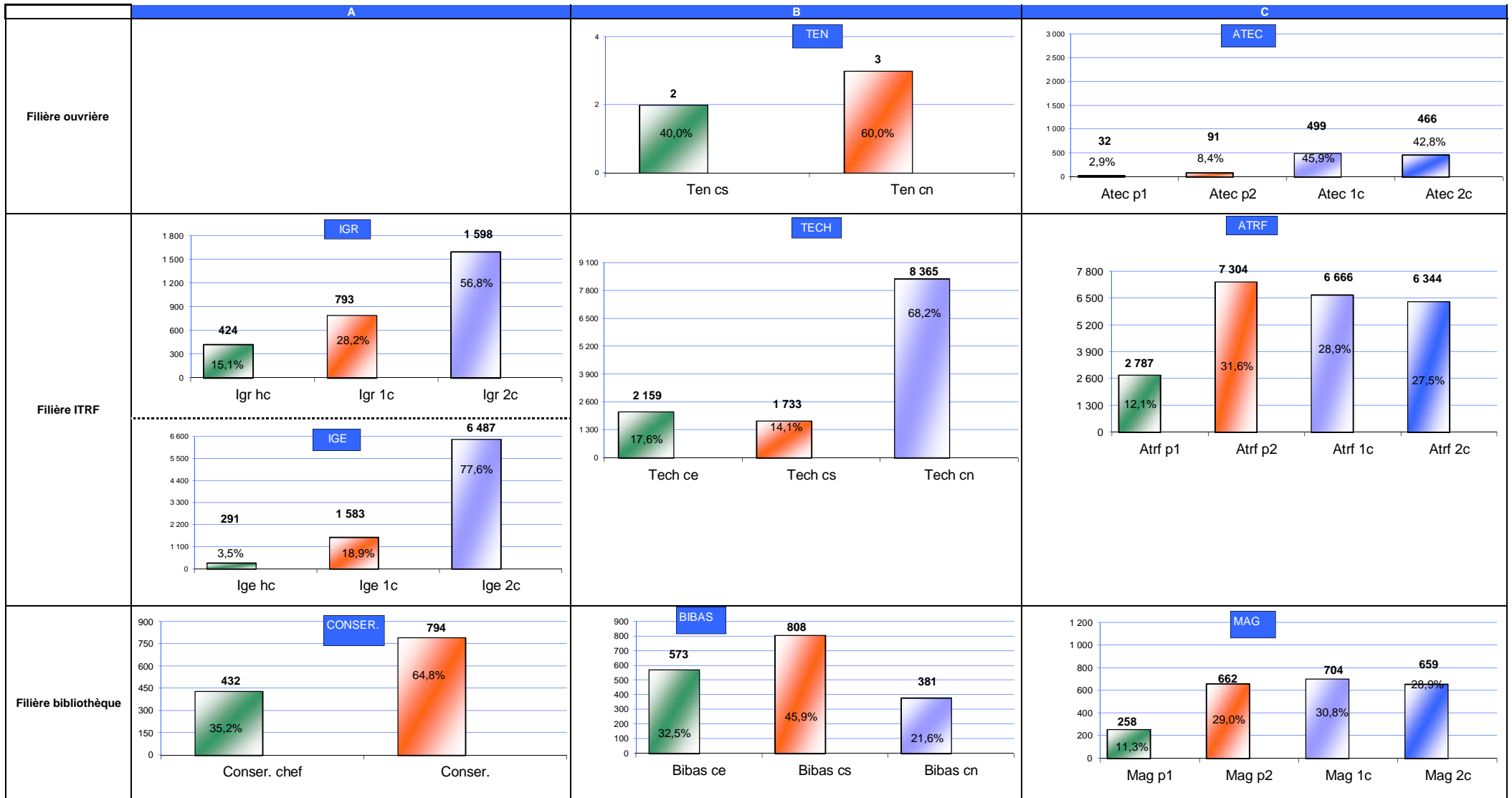
FILIERE BIBLIOTHEQUE

Catégorie fonction publique	Corps	Effectifs
A	CONSER. GEN.	178
	CONSER.	1 226
	BIB	655
TOTAL A		2 059
B	BIBAS (ex AB+ BAS)	1 762
	TOTAL B	1 762
C	MAG	2 283
	TOTAL C	2 283



Pyramidage statutaire des grades par corps





GLOSSAIRE DES CORPS ET GRADES

FILIERES	LIBELLE COURT CORPS/GRADE	LIBELLE LONG CORPS/GRADE
Filière administrative	AAE	Attachés d'administration d'état
	<i>Attaché hc</i>	<i>Attaché d'administration d'état hors classe</i>
	<i>direct de serv.</i>	<i>Directeur de service</i>
	<i>Attaché pr</i>	<i>Attaché d'administration d'état principal</i>
	<i>Attaché</i>	<i>Attaché d'administration d'état</i>
	SAENES	Secrétaires administratifs de l'éducation nationale et de l'enseignement supérieur
	<i>saenes ce</i>	<i>Secrétaire administratif de l'éducation nationale et de l'enseignement supérieur de classe exceptionnelle</i>
	<i>saenes cs</i>	<i>Secrétaire administratif de l'éducation nationale et de l'enseignement supérieur de classe supérieure</i>
	<i>saenes cn</i>	<i>Secrétaire administratif de l'éducation nationale et de l'enseignement supérieur de classe normale</i>
	ADJAENES	Adjoint administratifs de l'éducation nationale et de l'enseignement supérieur
	<i>adjaenes p1</i>	<i>Adjoint administratif de l'éducation nationale et de l'enseignement supérieur principal de 1ère classe</i>
	<i>adjaenes p2</i>	<i>Adjoint administratif de l'éducation nationale et de l'enseignement supérieur principal de 2ème classe</i>
	<i>adjaenes 1c</i>	<i>Adjoint administratif de l'éducation nationale et de l'enseignement supérieur de 1ère classe</i>
<i>adjaenes 2c</i>	<i>Adjoint administratif de l'éducation nationale et de l'enseignement supérieur de 2ème classe</i>	
Filière sociale et de santé	MEN CT	Médecins de l'éducation nationale conseiller technique
	<i>men ct</i>	<i>Médecins de l'éducation nationale conseiller technique</i>
	<i>men ct gp1</i>	<i>Médecins de l'éducation nationale conseiller technique groupe 1</i>
	<i>men ct gp2</i>	<i>Médecins de l'éducation nationale conseiller technique groupe 2</i>
	<i>men ct gp3</i>	<i>Médecins de l'éducation nationale conseiller technique groupe 3</i>
	MEN	Médecins de l'éducation nationale
	<i>men 1c</i>	<i>Médecin de l'éducation nationale 1ère classe</i>
	<i>men 2c</i>	<i>Médecin de l'éducation nationale 2ème classe</i>
	CTSSAE	Conseillers techniques de service social des administrations de l'état
	INF (A)	Infirmiers (catégorie A)
	<i>inf hc</i>	<i>Infirmier hors classe</i>
	<i>inf cs</i>	<i>Infirmier de classe supérieure</i>
	<i>inf cn</i>	<i>Infirmier de classe normale</i>
	INF (B)	Infirmiers (catégorie B)
	<i>inf cs</i>	<i>Infirmier de classe supérieure</i>
<i>inf cn</i>	<i>Infirmier de classe normale</i>	
ASSAE	Assistants de service social des administrations de l'Etat	
<i>asspae</i>	<i>Assistant de service social principal des administrations de l'Etat</i>	
<i>assae</i>	<i>Assistant de service social des administrations de l'Etat</i>	
Filière ouvrière	TEN	Techniciens de l'éducation nationale
	<i>ten cs</i>	<i>Technicien de l'éducation nationale de classe supérieure</i>
	<i>ten cn</i>	<i>Technicien de l'éducation nationale de classe normale</i>
	ATEC	Adjoint techniques des établissements d'enseignement du ministère de l'éducation nationale
	<i>atec p1</i>	<i>Adjoint technique des établissements d'enseignement du ministère de l'éducation nationale principal de 1ère classe</i>
	<i>atec p2</i>	<i>Adjoint technique des établissements d'enseignement du ministère de l'éducation nationale principal de 2ème classe</i>
<i>atec 1c</i>	<i>Adjoint technique des établissements d'enseignement du ministère de l'éducation nationale de 1ère classe</i>	
<i>atec 2c</i>	<i>Adjoint technique des établissements d'enseignement du ministère de l'éducation nationale de 2ème classe</i>	
Filière ITRF	IGR	Ingénieurs de recherche et de formation
	<i>igr hc</i>	<i>Ingénieur de recherche et de formation hors classe</i>
	<i>igr 1c</i>	<i>Ingénieur de recherche et de formation de 1ère classe</i>
	<i>igr 2c</i>	<i>Ingénieur de recherche et de formation de 2ème classe</i>
	IGE	Ingénieurs d'études de recherche et de formation
	<i>ige hc</i>	<i>Ingénieur d'études de recherche et de formation hors classe</i>
	<i>ige 1c</i>	<i>Ingénieur d'études de recherche et de formation de 1ère classe</i>
	<i>ige 2c</i>	<i>Ingénieur d'études de recherche et de formation de 2ème classe</i>
	ASI	Assistants ingénieurs de recherche et de formation
	TECH	Techniciens de recherche et de formation
	<i>tech ce</i>	<i>Technicien de recherche et de formation de classe exceptionnelle</i>
	<i>tech cs</i>	<i>Technicien de recherche et de formation de classe supérieure</i>
	<i>tech cn</i>	<i>Technicien de recherche et de formation de classe normale</i>
	ATRF	Adjoint techniques de recherche et de formation
<i>atrf p1</i>	<i>Adjoint technique de recherche et de formation principal de 1ère classe</i>	
<i>atrf p2</i>	<i>Adjoint technique de recherche et de formation principal de 2ème classe</i>	
<i>atrf 1c</i>	<i>Adjoint technique de recherche et de formation de 1ère classe</i>	
<i>atrf 2c</i>	<i>Adjoint technique de recherche et de formation de 2ème classe</i>	
Filière bibliothèque	CONSER. GEN.	Conservateurs généraux des bibliothèques
	CONSER.	Conservateurs des bibliothèques
	<i>conser chef</i>	<i>Conservateur des bibliothèques en chef</i>
	<i>conser.</i>	<i>Conservateur des bibliothèques</i>
	BIB	Bibliothécaires
	BIBAS	Bibliothécaires assisants spécialisés
	<i>bibas ce</i>	<i>Bibliothécaires assisants spécialisés de classe exceptionnelle</i>
	<i>bibas cs</i>	<i>Bibliothécaires assisants spécialisés de classe supérieure</i>
	<i>bibas cn</i>	<i>Bibliothécaires assisants spécialisés de classe normale</i>
	MAG	Magasiniers des bibliothèques
<i>mag p1</i>	<i>Magasinier des bibliothèques principal de 1ère classe</i>	
<i>mag p2</i>	<i>Magasinier des bibliothèques principal de 2ème classe</i>	
<i>mag 1c</i>	<i>Magasinier des bibliothèques de 1ère classe</i>	
<i>mag 2c</i>	<i>Magasinier des bibliothèques de 2ème classe</i>	