

« Panorama sur les effectifs de personnels administratifs, techniques, sociaux, de santé et de bibliothèques (BIATSS) engagés dans les missions de l'éducation nationale et de l'enseignement supérieur »

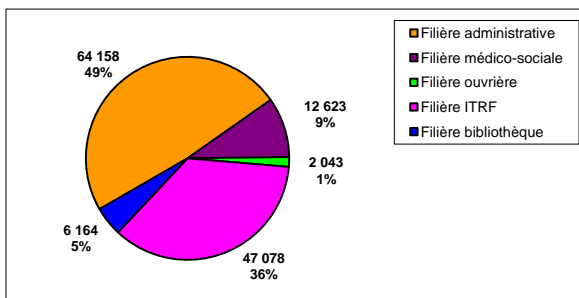
- Octobre 2012 -

Personnes physiques BIATSS au 1 ^{er} octobre 2012	ENSEIGNEMENT SCOLAIRE							ENSEIGNEMENT SUPERIEUR					AUTRES				TOTAL GENERAL			
	TITRE II				Hors TITRE II			TITRE II		Hors TITRE II			TOTAL MESR	124 : Sport, jeunesse et vie associative	131, 175, 186, 224 : Culture et communication	Autres ministères		Sans programme (3)	TOTAL AUTRES	
	141 : Ens. scolaire public du second degré	230 : Vie de relève	214 : Soutien de la politique de l'éducation nationale	Total ens. scolaire titre II	EPN (1)	GRETA /CFA	Total ens. scolaire hors titre II	TOTAL MEN	150 : Formations supérieures et recherche universitaire	RCE (2)	CROUS CLOUS CNOUS	Total ens. supérieur hors titre II								
ADAENES	5 262	0	2 423	7 685	50	11	61	7 746	340	1 609	373	1 982	2 322	84	0	0	171	255	10 323	
A	apaenes	1 336	0	1 028	2 364	23	2	25	2 389	166	724	151	875	1 041	43	0	69	112	3 542	
	adaenes	3 926	0	1 395	5 321	27	9	36	5 357	174	885	222	1 107	1 281	41	0	102	143	6 781	
SAENES	8 598	0	5 586	14 184	182	100	282	14 466	390	3 299	522	3 821	4 211	291	0	0	198	489	19 166	
B	saenes ce	1 695	0	930	2 625	24	11	35	2 660	49	511	66	577	626	44	0	44	88	3 374	
	saenes cs	1 910	0	1 169	3 079	42	11	53	3 132	80	673	101	774	854	56	0	39	95	4 081	
	saenes cn	4 993	0	3 487	8 480	116	78	194	8 674	261	2 115	355	2 470	2 731	191	0	115	306	11 711	
ADJAENES	16 404	0	7 582	23 986	478	193	671	24 657	731	7 428	1 139	8 567	9 298	533	0	0	181	714	34 669	
C	adjaenes p1	2 785	0	1 100	3 886	62	1	63	3 949	101	777	98	875	976	83	0	30	113	5 038	
	adjaenes p2	4 642	0	2 101	6 743	124	25	149	6 892	189	1 955	254	2 209	2 398	158	0	51	209	9 499	
	adjaenes 1c	6 776	0	3 101	9 877	216	97	313	10 190	344	3 488	585	4 073	4 417	211	0	67	278	14 885	
	adjaenes 2c	2 200	0	1 280	3 480	76	70	146	3 626	97	1 208	202	1 410	1 507	81	0	33	114	5 247	
Sous-total filière administrative	30 264	0	15 591	45 855	710	304	1 014	46 869	1 461	12 336	2 034	14 370	15 831	908	0	0	550	1 458	64 158	
A	MEN CT	0	2	110	112	0	0	112	0	0	0	0	0	0	0	0	2	2	114	
	MEN	0	1 115	12	1 127	0	0	1 127	0	0	0	0	0	0	0	0	29	29	1 156	
A	men 1c	0	674	10	684	0	0	684	0	0	0	0	0	0	0	0	23	23	507	
	men 2c	0	441	2	443	0	0	443	0	0	0	0	0	0	0	0	6	6	649	
A	CTSS	0	241	190	431	0	0	431	0	16	37	53	53	0	0	0	42	42	526	
A	INF - A	10	7 429	138	7 577	0	0	7 577	11	272	5	277	288	11	0	0	31	42	7 907	
A	inf hc	0	3	0	3	0	0	3	0	1	0	1	1	0	0	0	0	0	4	
	inf cs	3	2 070	95	2 168	0	0	2 168	4	130	3	133	137	3	0	0	9	12	2 317	
	inf cn	7	5 356	43	5 406	0	0	5 406	7	141	2	143	150	8	0	0	22	30	5 586	
B	INF - B	0	135	2	137	0	0	137	0	3	0	3	3	0	0	0	10	10	150	
B	inf cs	0	60	1	61	0	0	61	0	2	0	2	2	0	0	0	3	3	66	
	inf cn	0	75	1	76	0	0	76	0	1	0	1	1	0	0	0	7	7	84	
B	ASSOC	0	2 387	159	2 546	1	0	2 547	3	74	135	209	212	0	0	0	11	11	2 770	
	assoc pal	0	911	81	992	0	0	992	2	43	68	111	113	0	0	0	1	1	1 106	
	assoc	0	1 476	78	1 554	1	0	1 555	1	31	67	98	99	0	0	0	10	10	1 664	
Sous-total filière médico-sociale	10	11 309	611	11 930	1	0	1	11 931	14	365	177	542	556	11	0	0	125	136	12 623	
B	TEN	0	0	6	6	0	0	6	0	0	0	0	0	0	0	0	0	0	6	
B	ten cs	0	0	4	4	0	0	4	0	0	0	0	0	0	0	0	0	0	4	
	ten cn	0	0	2	2	0	0	2	0	0	0	0	0	0	0	0	0	0	2	
A	ATEC	42	900	617	1 559	29	10	39	1 598	31	200	1	201	232	131	0	0	76	207	2 037
C	atec p1	2	7	18	27	1	0	1	28	0	5	0	5	4	0	0	1	5	38	
	atec p2	0	42	33	75	1	0	1	76	3	12	0	12	15	7	0	0	8	106	
	atec 1c	6	180	276	462	11	4	15	477	20	106	1	107	127	56	0	0	30	86	690
	atec 2c	34	671	290	965	16	6	22	1 017	8	77	0	77	85	64	0	0	37	101	1 203
Sous-total filière ouvrière	42	900	623	1 565	29	10	39	1 604	31	200	1	201	232	131	0	0	76	207	2 043	
E	IGR	0	0	461	461	53	0	53	514	338	1 788	14	1 802	2 140	9	10	0	4	23	2 677
A	igr hc	0	0	79	79	7	0	7	86	50	209	2	211	261	1	2	0	0	350	
	igr 1c	0	0	142	142	15	0	15	157	86	436	2	438	524	4	2	0	3	690	
	igr 2c	0	0	240	240	31	0	31	271	202	1 143	10	1 153	1 355	4	6	0	1	1 637	
A	IGE	0	0	1 071	1 071	226	0	226	1 297	825	5 513	73	5 586	6 411	30	28	0	55	113	7 821
	ige hc	0	0	37	37	6	0	6	43	21	183	3	186	207	1	1	0	3	255	
	ige 1c	0	0	204	204	38	0	38	242	152	884	10	894	1 046	3	2	0	11	1 304	
	ige 2c	0	0	830	830	182	0	182	1 012	652	4 446	60	4 506	5 158	26	25	0	41	6 262	
A	ASI	0	0	242	242	71	0	71	313	326	2 597	22	2 619	2 945	5	19	0	10	3 292	
A	TECH	77	0	1 674	1 751	186	0	186	1 937	1 148	7 649	46	7 695	8 843	39	33	0	182	254	11 034
B	tech ce	10	0	269	279	37	0	37	316	233	1 572	4	1 576	1 809	3	8	0	28	39	2 164
	tech cs	7	0	258	265	27	0	27	292	134	942	2	944	1 078	2	7	0	20	29	1 399
	tech cn	60	0	1 147	1 207	122	0	122	1 329	781	5 135	40	5 175	5 956	34	18	0	134	186	7 471
C	ATRF	5 128	0	748	5 876	235	0	235	6 111	1 983	13 674	55	13 729	15 712	127	0	0	304	431	22 254
	atrf p1	383	0	106	489	32	0	32	521	261	1 657	1	1 658	1 919	3	0	0	11	14	2 454
	atrf p2	2 003	0	104	2 107	44	0	44	2 151	573	3 926	3	3 929	4 502	10	0	0	118	128	6 781
	atrf 1c	2 711	0	294	3 005	70	0	70	3 075	567	3 482	18	3 500	4 067	36	0	0	77	113	7 255
	atrf 2c	31	0	244	275	89	0	89	364	582	4 609	33	4 642	5 224	78	0	0	98	176	5 764
Sous-total filière ITRF	5 205	0	4 196	9 401	771	0	771	10 172	4 620	31 221	210	31 431	36 051	210	90	0	555	855	47 078	
A	CONSER. GEN.	0	0	0	0	0	0	0	0	31	68	0	68	99	0	83	1	16	199	
A	CONSER.	0	0	0	0	0	0	0	0	122	674	0	674	796	0	439	10	19	468	1 264
	conser chef	0	0	0	0	0	0	0	0	49	210	0	210	259	0	183	5	4	451	
	conser.	0	0	0	0	0	0	0	0	73	464	0	464	537	0	256	5	15	276	813
A	BIB	0	0	0	0	0	0	0	0	77	440	0	440	517	0	132	1	2	135	652
B	BIBAS	0	0	0	0	0	0	0	0	120	1 221	0	1 221	1 341	0	324	33	15	372	1 713
B	bibas ce	0	0	0	0	0	0	0	0	28	317	0	317	345	0	104	12	1	462	
	bibas cs	0	0	0	0	0	0	0	0	63	690	0	690	753	0	172	19	8	952	
	bibas cn	0	0	0	0	0	0	0	0	29	214	0	214	243	0	48	2	6	299	
B	MAG	0	0	0	0	0	0	0	0	142	1 635	0	1 635	1 777	0	537	11	11	559	2 336
C	mag p1	0																		

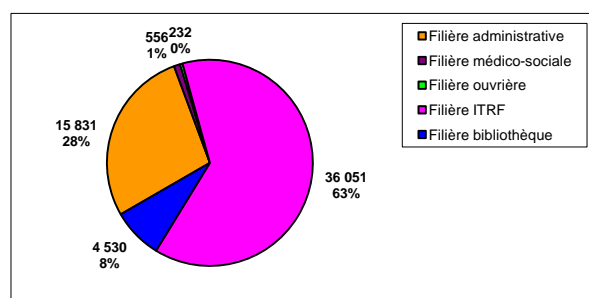
Répartition des effectifs par filière tous ministères confondus

ANNEE 2012	TOTAL
Filière administrative	64 158
Filière médico-sociale	12 623
Filière ouvrière	2 043
Filière ITRF	47 078
Filière bibliothèque	6 164
Total	132 066

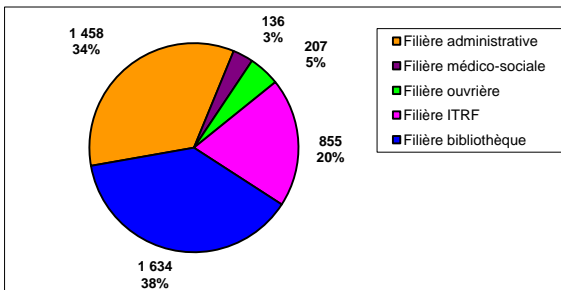
TOTAL MEN/MESR/AUTRES : 132 066



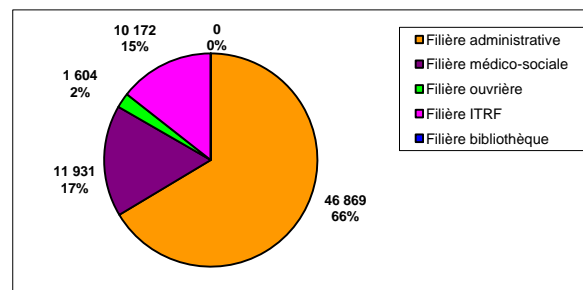
DONT TOTAL MESR : 57 200



DONT TOTAL AUTRES : 4 290



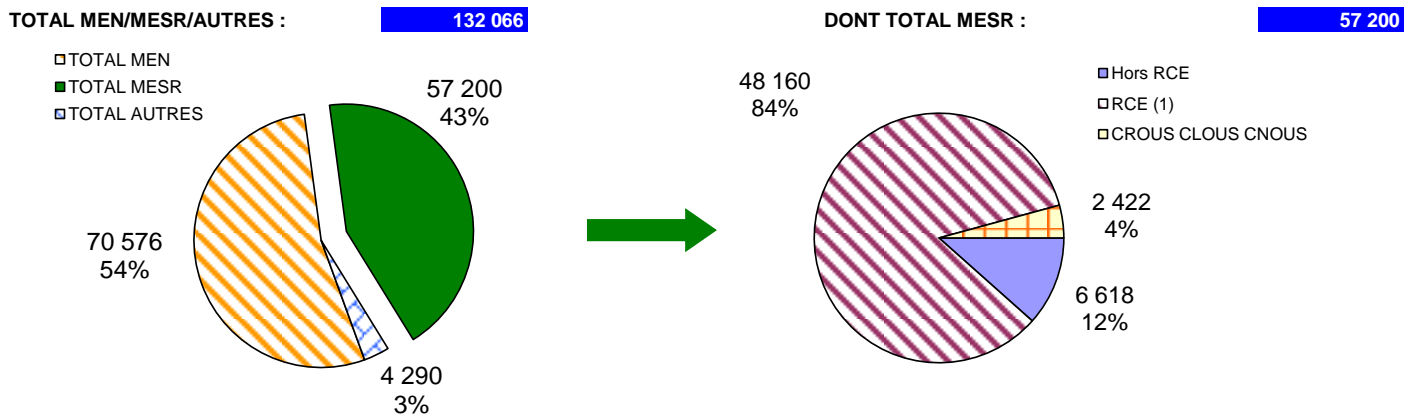
DONT TOTAL MEN : 70 576



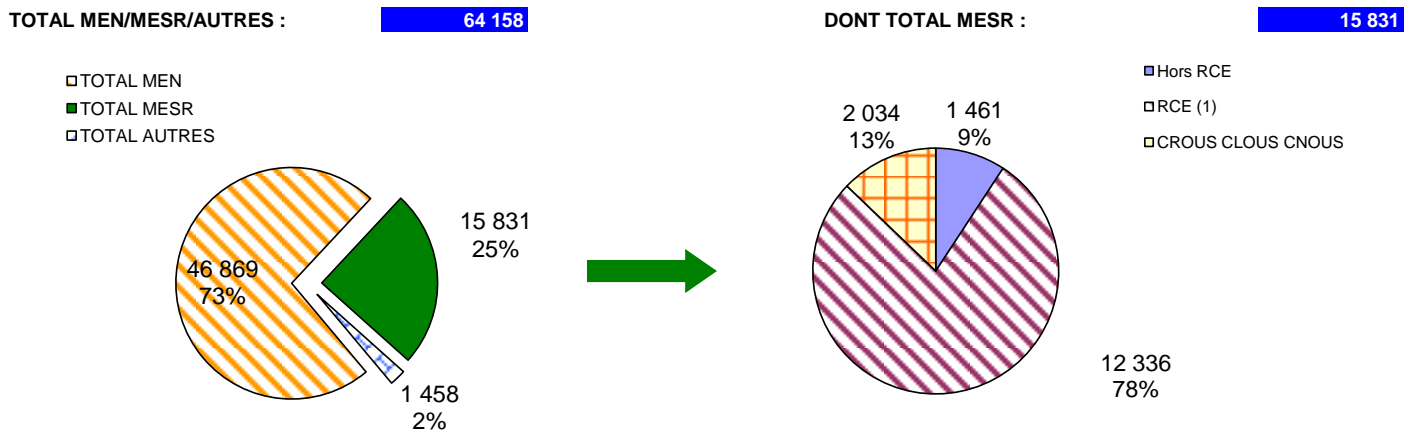
Ventilation des filières par ministère

	TOTAL MEN		TOTAL MESR		TOTAL AUTRES		TOTAL
	Effectifs	%	Effectifs	%	Effectifs	%	
Filière administrative	46 869	73,1%	15 831	24,7%	1 458	2,3%	64 158
Filière médico-sociale	11 931	94,5%	556	4,4%	136	1,1%	12 623
Filière ouvrière	1 604	78,5%	232	11,4%	207	10,1%	2 043
Filière ITRF	10 172	21,6%	36 051	76,6%	855	1,8%	47 078
Filière bibliothèque	0	0,0%	4 530	73,5%	1 634	26,5%	6 164
Total	70 576	53,4%	57 200	43,3%	4 290	3,2%	132 066

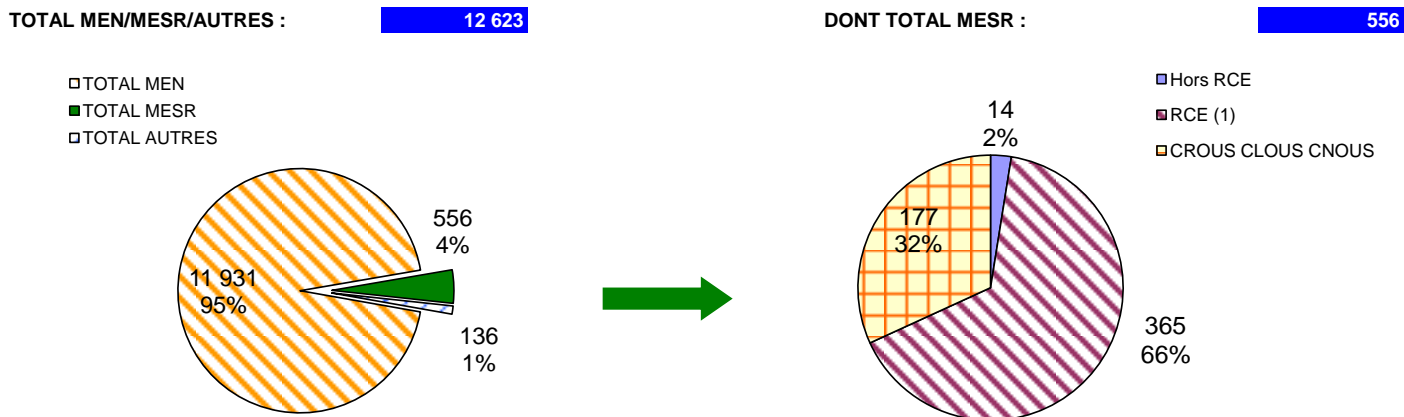
TOUTES FILIERES CONFONDUES



FILIERE ADMINISTRATIVE



FILIERE MEDICO-SOCIALE



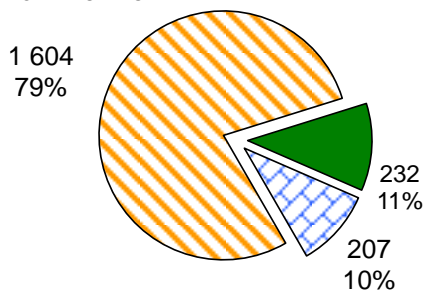
(1) RCE : Etablissements d'enseignement supérieur ayant accédé aux responsabilités et compétences élargies jusqu'au 01/01/2012

FILIERE OUVRIERE

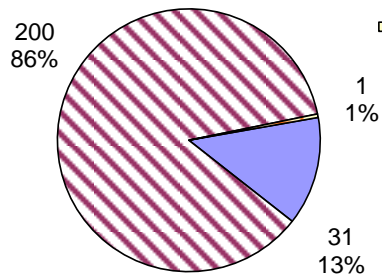
TOTAL MEN/MESR/AUTRES : **2 043**

DONT TOTAL MESR : **232**

- TOTAL MEN
- TOTAL MESR
- TOTAL AUTRES



- Hors RCE
- RCE (1)
- CROUS CLOUS CNOUS

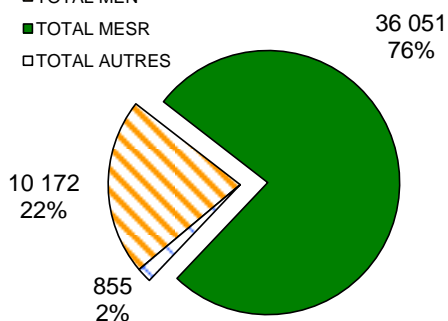


FILIERE ITRF

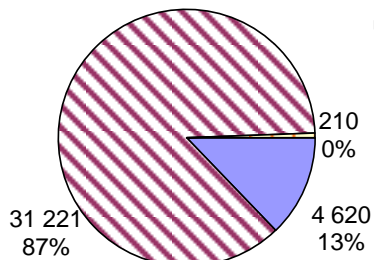
TOTAL MEN/MESR/AUTRES : **47 078**

DONT TOTAL MESR : **36 051**

- TOTAL MEN
- TOTAL MESR
- TOTAL AUTRES



- Hors RCE
- RCE (1)
- CROUS CLOUS CNOUS

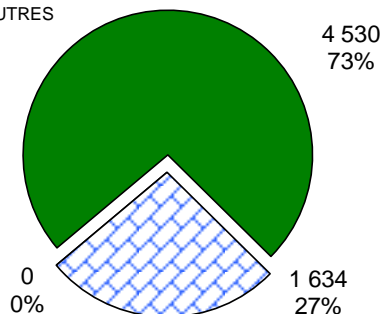


FILIERE BIBLIOTHEQUE

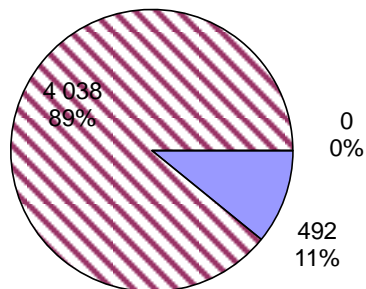
TOTAL MEN/MESR/AUTRES : **6 164**

DONT TOTAL MESR : **4 530**

- TOTAL MEN
- TOTAL MESR
- TOTAL AUTRES



- Hors RCE
- RCE (1)
- CROUS CLOUS CNOUS



(1) RCE : Etablissements d'enseignement supérieur ayant accédé aux responsabilités et compétences élargies jusqu'au 01/01/2012

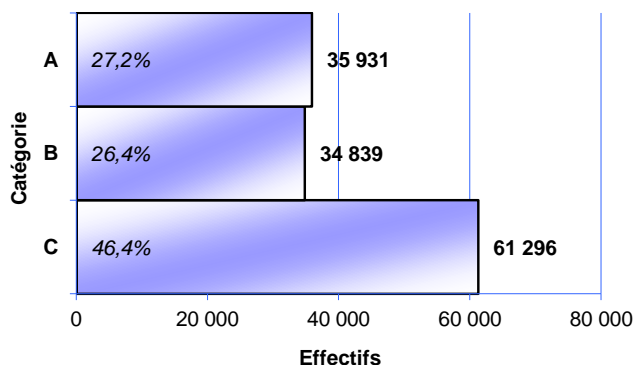
Pyramidage statutaire des catégories par filière (MEN/MESR/AUTRES)

BIATSS

Catégorie fonction publique	Corps	Effectifs
A	ADAENES	10 323
	MEN CT	114
	MEN	1 156
	CTSS	526
	INF (A)	7 907
	IGR	2 677
	IGE	7 821
	ASI	3 292
	CONSER. GEN.	199
	CONSER.	1 264
	BIB	652
TOTAL A		35 931

B	SAENES	19 166
	INF (B)	150
	ASSOC	2 770
	TEN	6
	TECH	11 034
	BIBAS	1 713
	TOTAL B	

C	ADJAENES	34 669
	ATEC	2 037
	ATRF	22 254
	MAG	2 336
TOTAL C		61 296

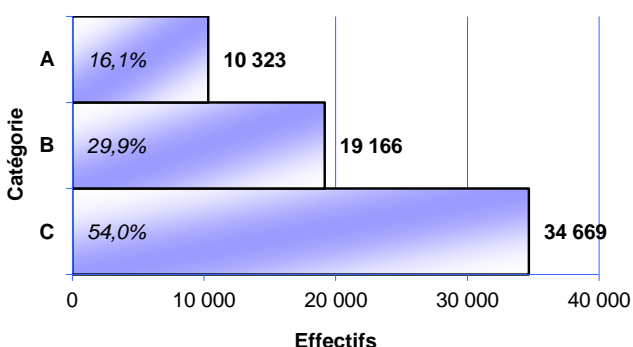


FILIERE ADMINISTRATIVE

Catégorie fonction publique	Corps	Effectifs
A	ADAENES	10 323
	TOTAL A	

B	SAENES	19 166
	TOTAL B	

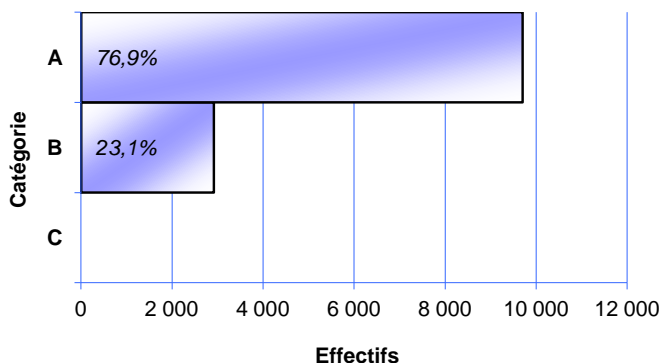
C	ADJAENES	34 669
	TOTAL C	



FILIERE MEDICO-SOCIALE

Catégorie fonction publique	Corps	Effectifs
A	MEN CT	114
	MEN	1 156
	CTSS	526
	INF (A)	7 907
	TOTAL A	

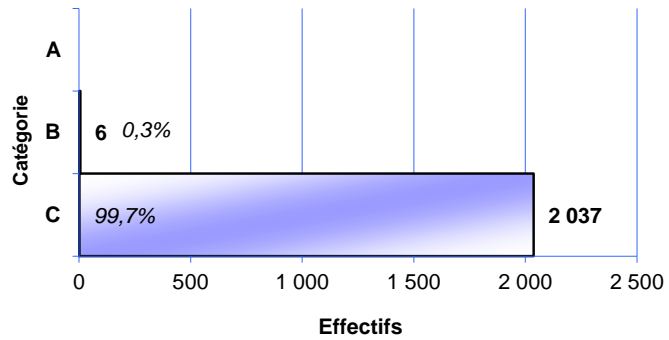
B	INF (B)	150
	ASSOC	2 770
	TOTAL B	



FILIERE OUVRIERE

Catégorie fonction publique	Corps	Effectifs
B	TEN	6
TOTAL B		6

C	ATEC	2 037
TOTAL C		2 037

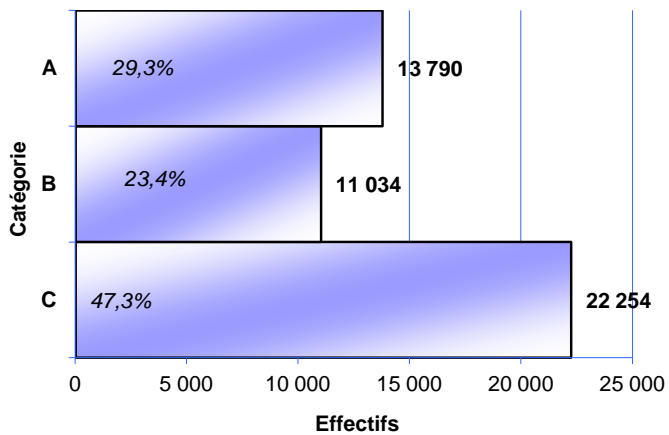


FILIERE ITRF

Catégorie fonction publique	Corps	Effectifs
A	IGR	2 677
	IGE	7 821
	ASI	3 292
TOTAL A		13 790

B	TECH (+ ex TEL)	11 034
TOTAL B		11 034

C	ATRF (+ ex ATL)	22 254
TOTAL C		22 254

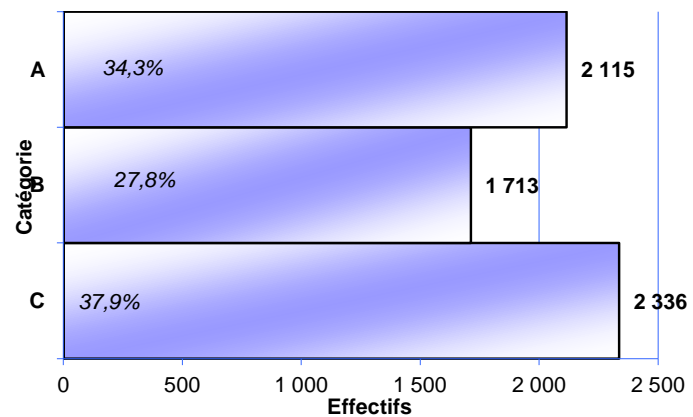


FILIERE BIBLIOTHEQUE

Catégorie fonction publique	Corps	Effectifs
A	CONSER. GEN.	199
	CONSER.	1 264
	BIB	652
TOTAL A		2 115

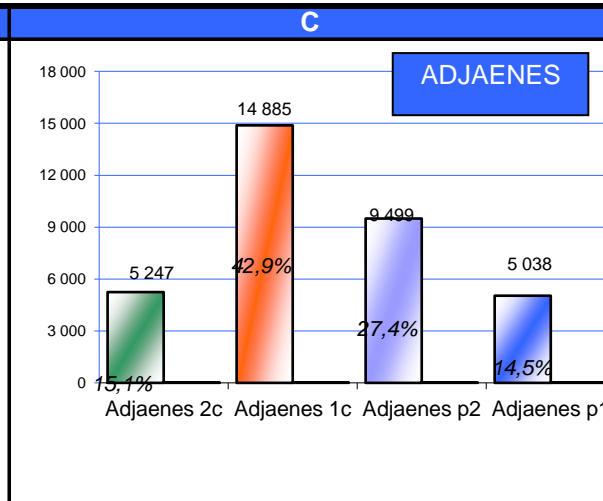
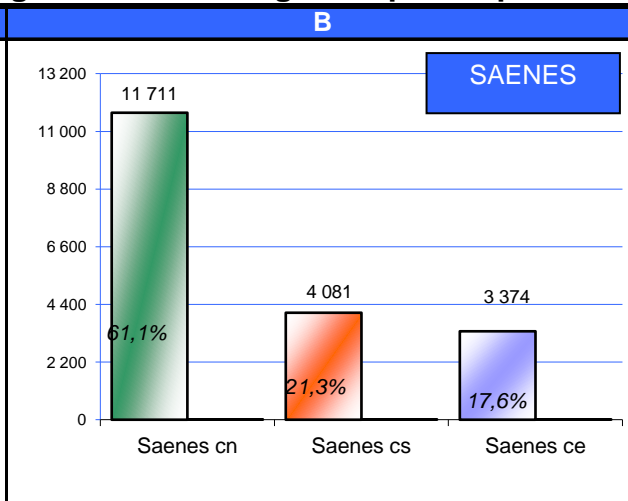
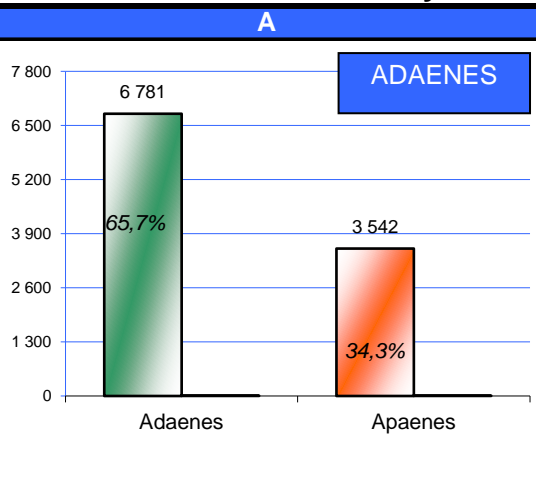
B	BIBAS (ex AB+ BAS)	1 713
TOTAL B		1 713

C	MAG	2 336
TOTAL C		2 336

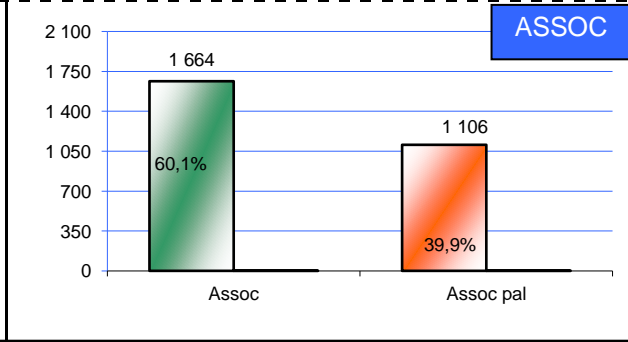
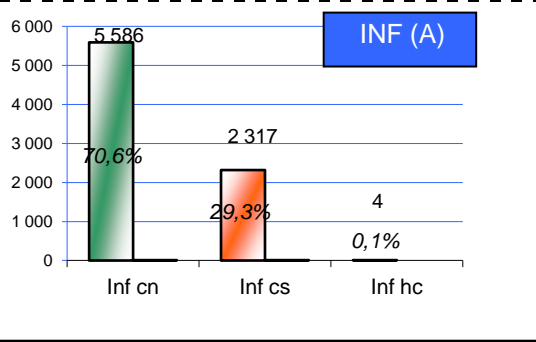
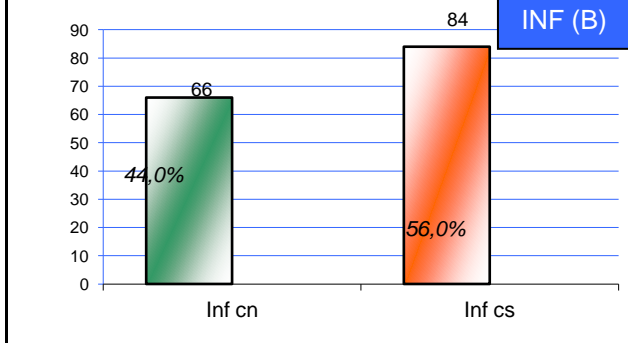
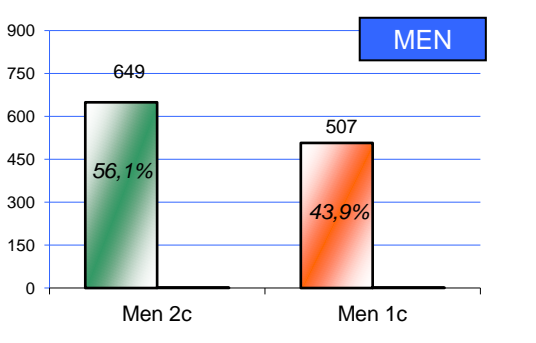


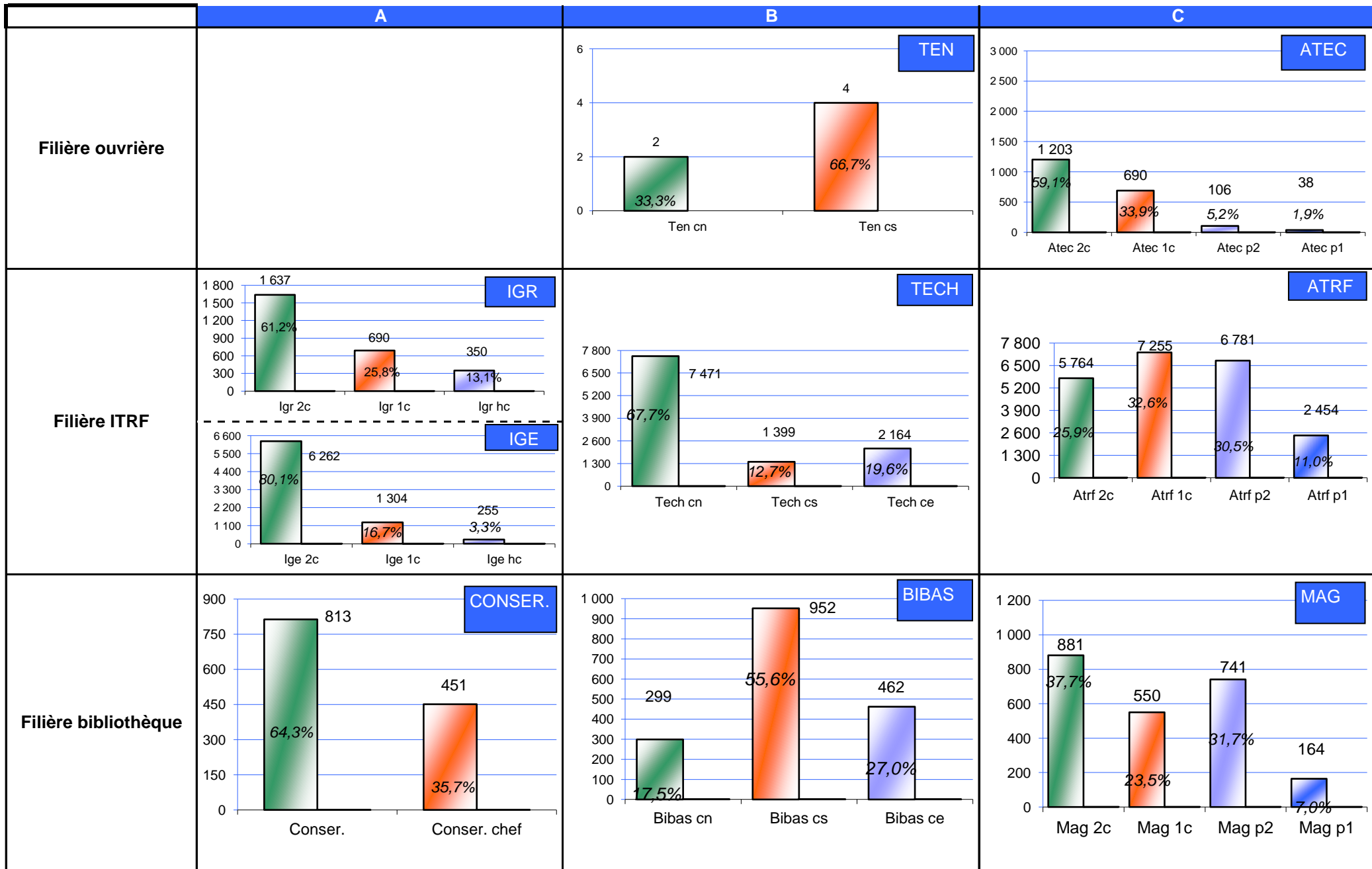
Pyramidage statutaire des grades par corps

Filière administrative



Filière médico-sociale





GLOSSAIRE DES CORPS ET GRADES

FILIERES	LIBELLE COURT CORPS/GRADE	LIBELLE LONG CORPS/GRADE
Filière administrative	ADAENES	Attachés d'administration de l'éducation nationale et de l'enseignement supérieur
	<i>apaenes</i>	<i>Attaché principal d'administration de l'éducation nationale et de l'enseignement supérieur</i>
	<i>adaenes</i>	<i>Attaché d'administration de l'éducation nationale et de l'enseignement supérieur</i>
	SAENES	Secrétaires administratifs de l'éducation nationale et de l'enseignement supérieur
	<i>saenes ce</i>	<i>Secrétaire administratif de l'éducation nationale et de l'enseignement supérieur de classe exceptionnelle</i>
	<i>saenes cs</i>	<i>Secrétaire administratif de l'éducation nationale et de l'enseignement supérieur de classe supérieure</i>
	<i>saenes cn</i>	<i>Secrétaire administratif de l'éducation nationale et de l'enseignement supérieur de classe normale</i>
	ADJAENES	Adjoint administratifs de l'éducation nationale et de l'enseignement supérieur
	<i>adjaenes p1</i>	<i>Adjoint administratif de l'éducation nationale et de l'enseignement supérieur principal de 1ère classe</i>
	<i>adjaenes p2</i>	<i>Adjoint administratif de l'éducation nationale et de l'enseignement supérieur principal de 2ème classe</i>
<i>adjaenes 1c</i>	<i>Adjoint administratif de l'éducation nationale et de l'enseignement supérieur de 1ère classe</i>	
<i>adjaenes 2c</i>	<i>Adjoint administratif de l'éducation nationale et de l'enseignement supérieur de 2ème classe</i>	
Filière médico-sociale	MEN CT	Médecins de l'éducation nationale conseiller technique
	MEN	Médecins de l'éducation nationale
	<i>men 1c</i>	<i>Médecin de l'éducation nationale 1ère classe</i>
	<i>men 2c</i>	<i>Médecin de l'éducation nationale</i>
	CTSS	Conseillers techniques de service social
	INF (A)	Infirmiers (catégorie A)
	<i>inf hc</i>	<i>Infirmier hors classe</i>
	<i>inf cs</i>	<i>Infirmier de classe supérieure</i>
	<i>inf cn</i>	<i>Infirmier de classe normale</i>
	INF (B)	Infirmiers (catégorie B)
	<i>inf cs</i>	<i>Infirmier de classe supérieure</i>
	<i>inf cn</i>	<i>Infirmier de classe normale</i>
	ASSOC	Assistants de service social
<i>assoc pal</i>	<i>Assistant de service social principal</i>	
<i>assoc</i>	<i>Assistant de service social</i>	
Filière ouvrière	TEN	Techniciens de l'éducation nationale
	<i>ten cs</i>	<i>Technicien de l'éducation nationale de classe supérieure</i>
	<i>ten cn</i>	<i>Technicien de l'éducation nationale de classe normale</i>
	ATEC	Adjoint techniques des établissements d'enseignement du ministère de l'éducation nationale
	<i>atec p1</i>	<i>Adjoint technique des établissements d'enseignement du ministère de l'éducation nationale principal de 1ère classe</i>
	<i>atec p2</i>	<i>Adjoint technique des établissements d'enseignement du ministère de l'éducation nationale principal de 2ème classe</i>
<i>atec 1c</i>	<i>Adjoint technique des établissements d'enseignement du ministère de l'éducation nationale de 1ère classe</i>	
<i>atec 2c</i>	<i>Adjoint technique des établissements d'enseignement du ministère de l'éducation nationale de 2ème classe</i>	
Filière ITRF	IGR	Ingénieurs de recherche et de formation
	<i>igr hc</i>	<i>Ingénieur de recherche et de formation hors classe</i>
	<i>igr 1c</i>	<i>Ingénieur de recherche et de formation de 1ère classe</i>
	<i>igr 2c</i>	<i>Ingénieur de recherche et de formation de 2ème classe</i>
	IGE	Ingénieurs d'études de recherche et de formation
	<i>ige hc</i>	<i>Ingénieur d'études de recherche et de formation hors classe</i>
	<i>ige 1c</i>	<i>Ingénieur d'études de recherche et de formation de 1ère classe</i>
	<i>ige 2c</i>	<i>Ingénieur d'études de recherche et de formation de 2ème classe</i>
	ASI	Assistants ingénieurs de recherche et de formation
	TECH	Techniciens de recherche et de formation
	<i>tech ce</i>	<i>Technicien de recherche et de formation de classe exceptionnelle</i>
	<i>tech cs</i>	<i>Technicien de recherche et de formation de classe supérieure</i>
	<i>tech cn</i>	<i>Technicien de recherche et de formation de classe normale</i>
	ATRF	Adjoint techniques de recherche et de formation
	<i>atrf p1</i>	<i>Adjoint technique de recherche et de formation principal de 1ère classe</i>
<i>atrf p2</i>	<i>Adjoint technique de recherche et de formation principal de 2ème classe</i>	
<i>atrf 1c</i>	<i>Adjoint technique de recherche et de formation de 1ère classe</i>	
<i>atrf 2c</i>	<i>Adjoint technique de recherche et de formation de 2ème classe</i>	
Filière bibliothèque	CONSER. GEN.	Conservateurs généraux des bibliothèques
	CONSER.	Conservateurs des bibliothèques
	<i>conser chef</i>	<i>Conservateur des bibliothèques en chef</i>
	<i>conser.</i>	<i>Conservateur des bibliothèques</i>
	BIB	Bibliothécaires
	BIBAS	Bibliothécaires assisants spécialisés
	<i>bibas ce</i>	<i>Bibliothécaires assisants spécialisés de classe exceptionnelle</i>
	<i>bibas cs</i>	<i>Bibliothécaires assisants spécialisés de classe supérieure</i>
	<i>bibas cn</i>	<i>Bibliothécaires assisants spécialisés de classe normale</i>
	MAG	Magasiniers des bibliothèques
<i>mag p1</i>	<i>Magasinier des bibliothèques principal de 1ère classe</i>	
<i>mag p2</i>	<i>Magasinier des bibliothèques principal de 2ème classe</i>	
<i>mag 1c</i>	<i>Magasinier des bibliothèques de 1ère classe</i>	
<i>mag 2c</i>	<i>Magasinier des bibliothèques de 2ème classe</i>	