



MISSION **STRATÉGIE** **ET ORGANISATION**

**MISE EN PLACE D'UN
SCHÉMA DIRECTEUR
RÉUSSITE ÉTUDIANTE**



Introduction

Un document méthodologique permettant de comprendre ce qu'est un schéma directeur de la réussite étudiante, l'ensemble des étapes à suivre, une cartographie des acteurs, des propositions d'axes thématiques et des indicateurs.

Equipe

Cécile Goi *Université Tours*

Vincent Chupin *Université Sorbonne Nouvelle - Paris 3*

Maya Es *Paris 1*

Patricia Gounon *UVSQ*

Isabelle Demachy *Université Paris-Sud*

Laure Capron *UCA*

Mathias Goasmat *ANESTAPS*

Estelle Voile *Université Savoie-Mont Blanc*



MISE EN PLACE D'UN SCHÉMA DIRECTEUR RÉUSSITE ÉTUDIANTE



Schéma:

Pourquoi et comment?

Fiche outils:

Définitions

Schéma:

Étapes clés

Schéma:

Acteurs concernés

Fiche outils:

Proposition d'indicateurs et de thématiques

Fiche action:

Proposition d'une fiche action



Pourquoi et comment?

Stratégie et organisation : mise en place d'un schéma directeur réussite étudiante

1

Ai-je besoin d'un schéma directeur pour la réussite étudiante ?

Dans le contexte de la loi ORE (orientation et réussite étudiante), de la massification et de la diversification des publics, mon établissement doit répondre à cette problématique sociétale.

2

Quelle est ma vision de la réussite étudiante ?

En accord avec ma stratégie d'établissement et ma vision de la réussite étudiante, je choisis les axes qui vont alimenter et soutenir le schéma directeur.

3

Qui va orchestrer la préparation du schéma directeur et définir son organisation ?

Je missionne des équipes et des porteurs pour structurer le projet en regard du contexte local et par rapport à des établissements cibles.

4

Comment se déploie le schéma directeur et comment j'accompagne le changement ?

Selon une démarche qualité, je mets en place les actions issues de la réflexion des équipes-projets et adoptées par la communauté à travers ses conseils.

5

Et après ?

L'évolution du contexte, les résultats obtenus, le bilan du schéma, la stratégie de l'établissement permettent de construire le suivant.



La réussite étudiante, qu'est-ce que c'est ?

Le succès d'un parcours universitaire en termes d'apprentissage, de maîtrise des savoirs et de développement des compétences est un des éléments constitutifs de la réussite étudiante. Cette réussite universitaire se traduit notamment par l'obtention d'une reconnaissance des savoirs et compétences sous forme de diplômes ou de certifications.

La réussite étudiante concerne tout autant la socialisation et la préparation à une insertion professionnelle. La réussite étudiante a donc pour objectif d'accompagner les étudiants dans leur projet d'études, leur projet personnel et professionnel, tout en les laissant acteurs de leurs choix d'orientation ou de réorientation adaptés à leur singularité.

Dans cette perspective, il est essentiel pour un établissement d'offrir aux étudiants des conditions d'études ainsi que des conditions de vie sociale, culturelle ou sportive favorables tant à leur épanouissement personnel qu'à la réalisation de leurs projets. L'établissement contribue également aux conditions de santé et de bien-être de ses étudiants. A ces fins, l'élaboration d'un schéma directeur sera un outil déterminant.

Un schéma directeur, qu'est-ce que c'est ?

Le schéma directeur décrit le processus de planification et de structuration pluriannuelle qui a pour but de définir et de décliner les orientations stratégiques de la réussite étudiante au sein de l'établissement. Il doit s'inscrire dans les objectifs du projet d'établissement. Sur la base d'un diagnostic, il formalise, de manière opérationnelle et pragmatique, les trajectoires permettant d'atteindre les objectifs dans le temps avec les moyens nécessaires. Il garantit la performance de l'établissement sur la période définie.

J'enrichis et je construis ma vision de la réussite étudiante.

Je décline la réussite étudiante dans ma stratégie d'établissement.



Schéma directeur Réussite Étudiante

Etape n°1

Initiation du projet

- Désignation d'un porteur politique
- Constitution du groupe de travail : identification des acteurs
- Etat des lieux et identification des besoins
- Désignation d'un porteur opérationnel

Etape n°2

Structuration du projet

- Création du COPIL
- Définition des axes thématiques
- Mise en place d'une équipe projet sur chaque thématique.
- Benchmark sur chaque axe thématique
- Création d'un calendrier de la structuration
- Processus d'adoption et circuit de validation

Etape n°3

Elaboration du schéma directeur

- Définition des objectifs réalistes et réalisables
- Fixation de la durée du schéma directeur
- Validation et priorisation des axes thématiques par le COPIL
- Outils et démarches, calendrier et échéancier de mise en oeuvre du projet
- Démarche d'amélioration continue schéma directeur : définition des indicateurs et processus de suivi
- Budget et moyens
- Chiffrage des coûts, bénéfices attendus
- Communication dans les instances, auprès de la communauté et des partenaires

Etape n°4

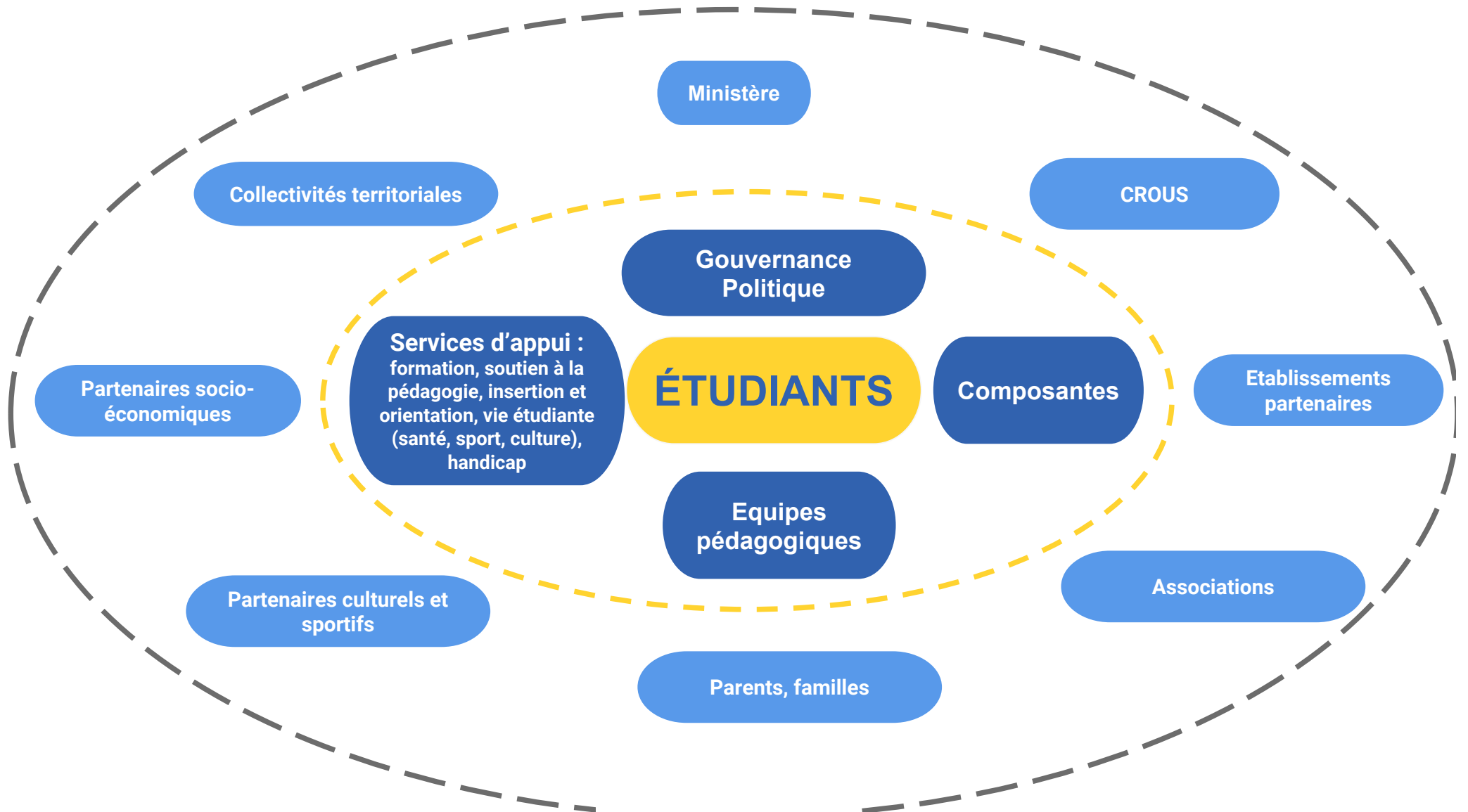
Lancement et déploiement du projet

- Adoption et validation par les instances
- Accompagnement à l'appropriation du schéma directeur
- Mise en oeuvre des actions des différents axes thématiques
- Mise en place de la démarche d'amélioration continue : analyse des indicateurs, réévaluation et d'ajustement



Acteurs concernés

Stratégie et organisation : mise en place d'un schéma directeur réussite étudiante





Propositions d'axes thématiques et d'indicateurs

Stratégie et organisation : mise en place d'un schéma directeur réussite étudiante

D'axes thématiques

Ouverture sur le territoire/intégration dans la cité

Amélioration de la qualité de l'enseignement

Accompagnement pédagogique et intégration prenant en compte la diversité des publics et des projets,

Amélioration de la santé et du bien être étudiant

Amélioration des conditions de vie et d'études (espaces dédiés, actions culturelles et sportives, tissu associatif...)

Valorisation de l'engagement étudiant

Dynamisation de la vie de campus

Facilitation des démarches administratives des étudiants

D'indicateurs

Taux de réussite (taux de passage en L2, taux de réussite de la licence en 3 ans,

Suivi de l'engagement étudiant dans ses apprentissages

Evaluation des étudiants sur la qualité de vie de campus, Bilan des subventions FSDIE

État de santé et de bien-être des étudiants

Devenir des diplômés, résultats d'insertion professionnelle, satisfaction sur l'insertion professionnelle....

Résultat de l'évaluation de l'engagement étudiants => ex : Engagement des étudiants via l'UE engagement ...

Contributions des partenaires sociaux économiques aux projets de l'établissement liés à la réussite étudiante

Je choisis les axes thématiques de mon propre schéma directeur.

Je liste les indicateurs pertinents d'évaluation de mon schéma directeur.



Proposition de fiche action

Stratégie et organisation : mise en place d'un schéma directeur réussite étudiante

Axe thématique :

Fiche d'identité de l'action

Résumé :

Porteur :

Contexte :

Publics cibles :

Durée :

Acteurs impliqués :

Description de l'action :

Moyens financiers et ressources humaines :

•

•

Planification

2019	2020	2021	2022

Évaluation

Indicateurs :

Livrables :